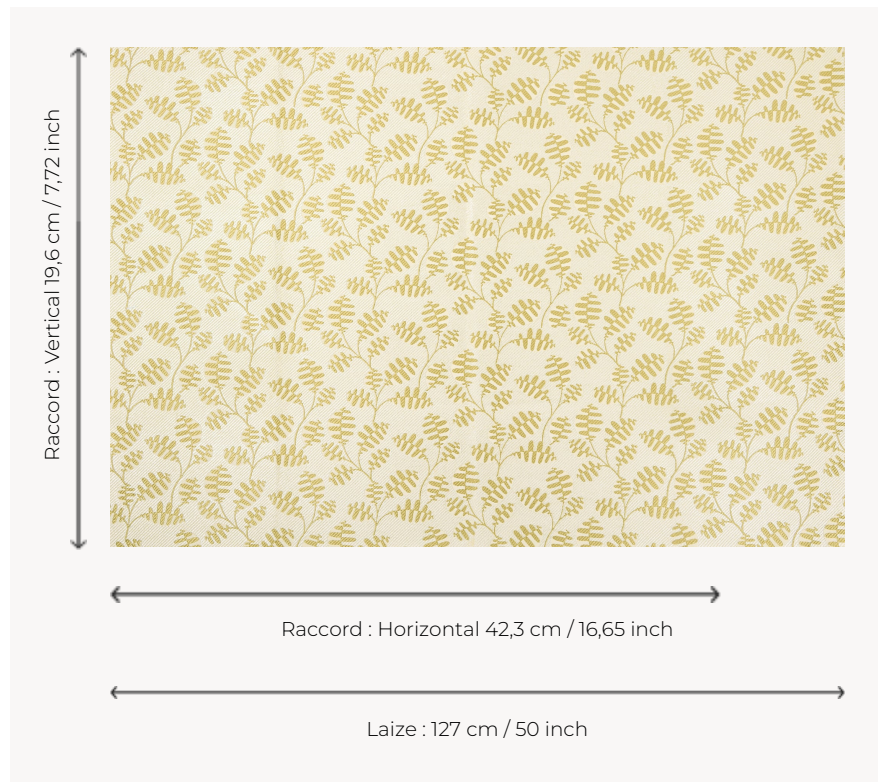


L5081_ORME_N3004_N3183_FE ORME

Jacquard graphique, ORME, évoque un motif contemporain de feuilles stylisées.

L5081_ORME_N3004_N3183_FE -



Le manach

TYPE	Toiles de Tours
STRUCTURE DU DESSIN	2 Couleurs, 1 Fond
FILS RECOMMANDÉS	Chenille Nacré Bouclette
OPTION CHINÉE	Oui
UNITÉ DE VENTE	Disponible au mètre
LAIZE	127 cm env. / approx 50,00 inch
RACCORD	H: 42 cm env. - approx 16,65 inch V: 19 cm env. - approx 7,72 inch Raccord droit

ENTRETIEN



NOTES

Tissé dans les ateliers Pierre Frey du nord de la France. Entreprise du Patrimoine Vivant.

3 Couleurs



L5081_ORME_
B23_B56_FE



L5081_ORME_
C512_C537_FE



L5081_ORME_
N3004_N3183_
FE