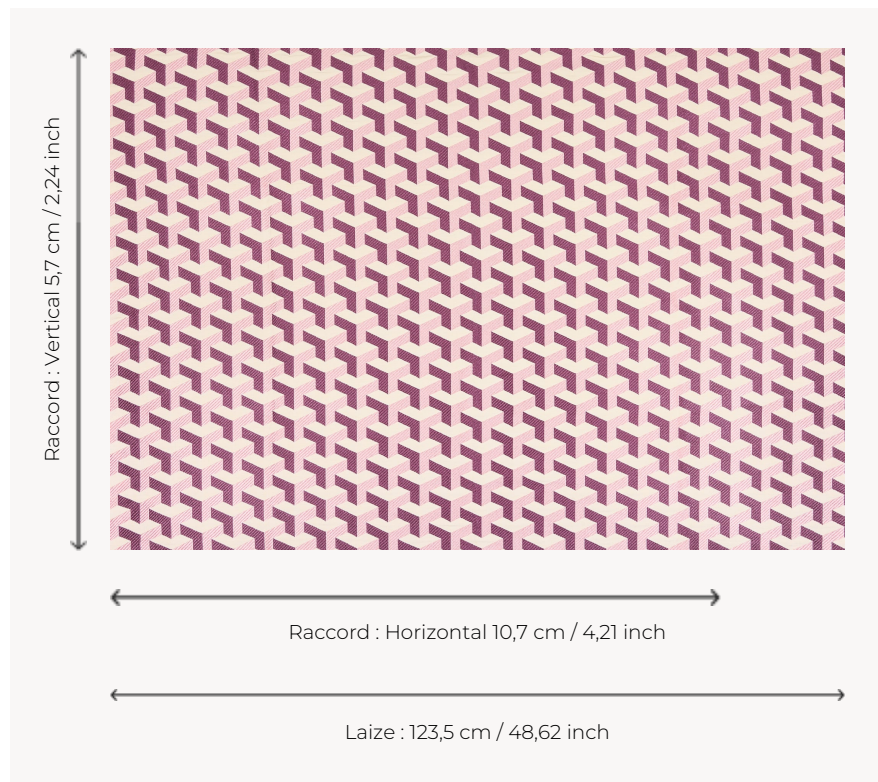


L5096_MAUERITS_N3012_N3008_FE MAURITS

Inspiré par les mouvements cinétiques, ce dessin aussi appelé "trompe-l'œil", est un joli clin d'œil aux travaux de Maurits Cornelis Escher qui se plaît à créer des mondes illusoires.

L5096_MAUERITS_N3012_N3008_FE -



Le manach

TYPE	Toiles de Tours
STRUCTURE DU DESSIN	2 Couleurs, 1 Fond
FILS RECOMMANDÉS	Chenille Nacré Bouclette
OPTION CHINÉE	Oui
UNITÉ DE VENTE	Disponible au mètre
LAIZE	123 cm env. / approx 48,62 inch
RACCORD	H: 10 cm env. - approx 4,21 inch V: 5 cm env. - approx 2,24 inch Raccord droit
ENTRETIEN	

NOTES Tissé dans les ateliers Pierre Frey du nord de la France. Entreprise du Patrimoine Vivant.

4 Couleurs



L5096_MAU
RIT
S_B38_C533_F
E



L5096_MAU
RIT
S_B57_B54_FE



L5096_MAU
RIT
S_C533_C535_F
E



L5096_MAU
RIT
S_N3012_N300
8_FE