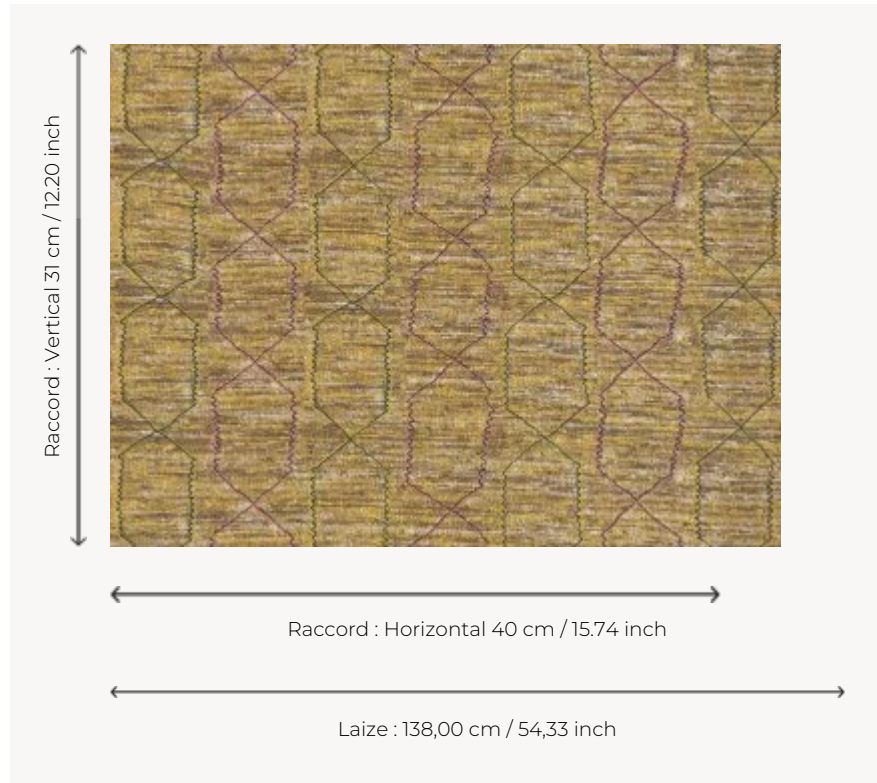


O7935001 ZEBULON

Magie d'une étoffe tissée main avec des fils de coton recyclés rehaussés par une fine broderie bicolore et facétieuse.

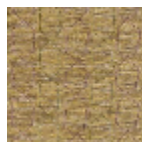
O7935001 - Phenix



Boussac

TYPE	Broderies
UTILISATION	Rideau
COMPOSITION	82 % Viscose - 18 % Coton
UNITÉ DE VENTE	Disponible au mètre
LAIZE	138 cm / 54,33 inch
RACCORD	H: 40 cm - 15,74 inch V: 31 cm - 12,20 inch Pas de raccord tapissier
POIDS	1186 gr / ml
ENTRETIEN	
NOTES	Broderie artisanale
INFORMATIONS	Tirelle sur pièce recommandée

2 Couleurs



O7935001
Phenix



O7935002
Eucalyptus