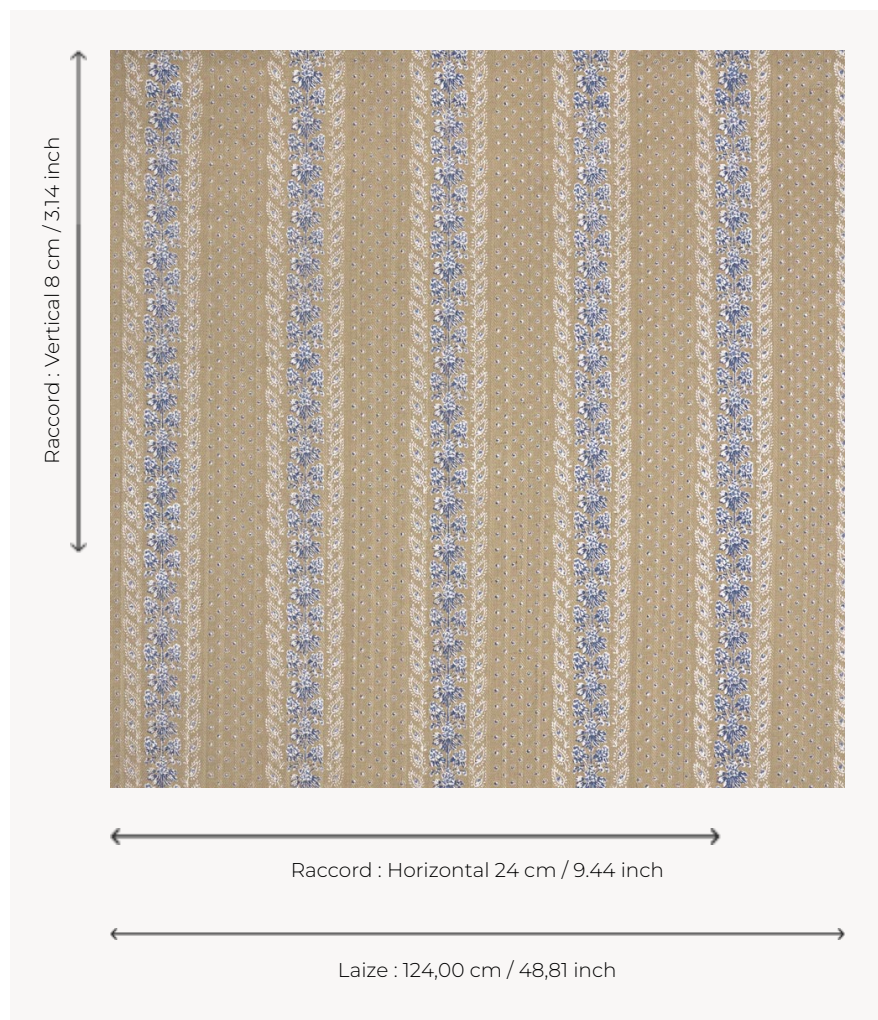


T0043001 LINETTE

Ce motif imprimé évoque les délicates broderies soulignant les robes du début du XIXe siècle.

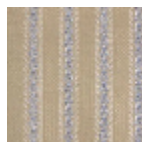
T0043001 - Atlantic



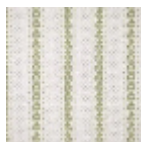
Thorp of London

| | |
|---------------------------|--|
| TYPE | Imprimés |
| TECHNIQUE | Imprimé au cadre plat à la main |
| UNITÉ DE VENTE | Disponible au mètre |
| SUPPORT | TS027 - Edward Natural |
| COMPOSITION | 100 % Jute |
| NOMBRE DE COULEURS | 4 |
| COULEURS | A-WHITE 320 B-WHITE 320 C-ATLANTIC 186 D-CHINA 12 |
| LAIZE UTILE | 124 cm / 48,81 inch |
| RACCORD | H: 24 cm - 9,44 inch V: 8 cm - 3,14 inch Raccord droit |
| POIDS | 914 gr / ml |
| ENTRETIEN | |
| INFORMATIONS | Imprimé au cadre à la main |

3 Couleurs



T0043001
Atlantic



T0043002
Elm



T0043003
Calypso