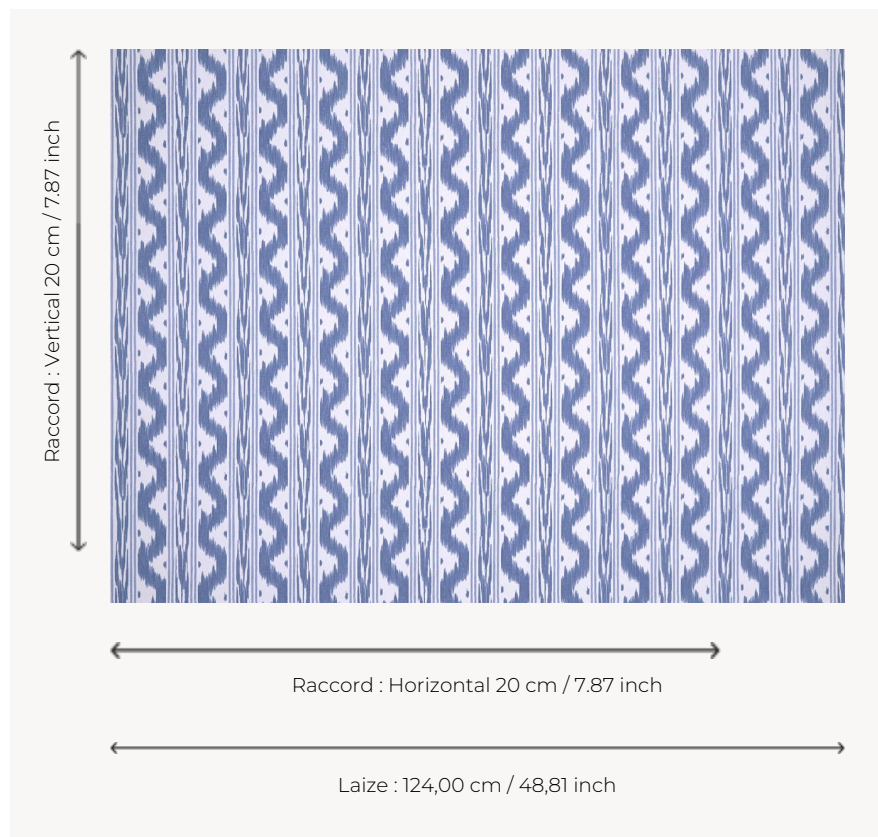


T0084002 PALMA SMALL THORP

Ce motif reproduit les toiles flammées ou ikatées produites traditionnellement en France. La plupart de ces étoffes étaient utilisées pour les bonnes-grâces des lits ou en doublure des pentes extérieures dénommées également lambrequins.

T0084002 - Atlantic



Thorp of London

TYPE	Imprimés
TECHNIQUE	Imprimé au cadre plat à la main
UTILISATION	Siège normal
MARTINDALE	35.000 T
UNITÉ DE VENTE	-
SUPPORT	TS002 - Bradley White
COMPOSITION	100 % Coton
NOMBRE DE COULEURS	2
COULEURS	A-ATLANTIC 186 B-DELFT 394
LAIZE UTILE	124 cm / 48,81 inch
RACCORD	H: 20 cm - 7,87 inch V: 20 cm - 7,87 inch
POIDS	361 gr / ml
ENTRETIEN	
INFORMATIONS	Imprimé au cadre à la main

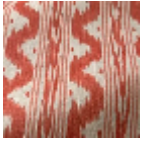
5 Couleurs



T0084001
Celadon



T0084002
Atlantic



T0084003
Cameo



T0084004
Foam

T0084005
SEVRES