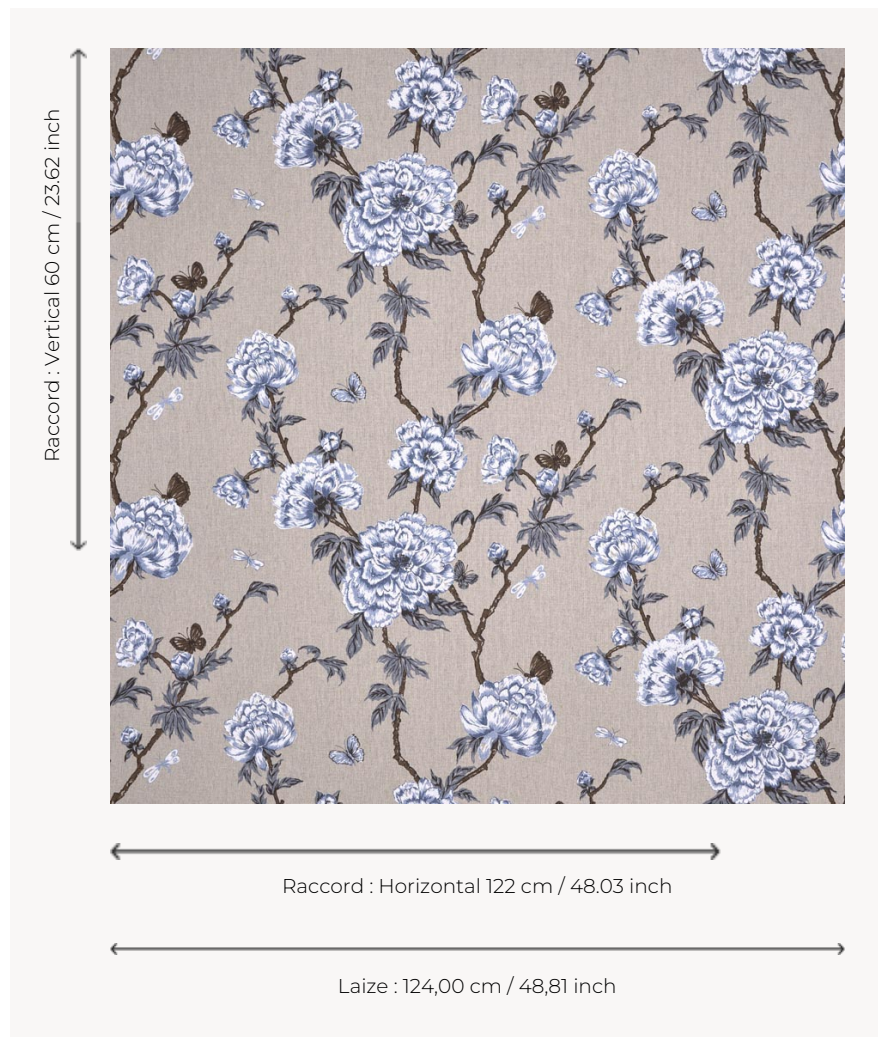


## T0087004 TREE PEONY

Magnifique motif de pivoines et de papillons pour la promesse d'un été sans fin, inspiré des soieries peintes chinoises.

### T0087004 - Saxe



### Thorp of London

<b>TYPE</b>	Imprimés
<b>TECHNIQUE</b>	Imprimé au cadre plat à la main
<b>UNITÉ DE VENTE</b>	Disponible au mètre
<b>SUPPORT</b>	TS014 - Margaret Natural
<b>COMPOSITION</b>	60 % Coton - 40 % Chanvre
<b>NOMBRE DE COULEURS</b>	6
<b>COULEURS</b>	A-DENIM 51 B-EBONY 107 C-SAXE 33 D-MUSHROOM 321 E-SAXE 33 F-WHITE 320
<b>LAIZE UTILE</b>	124 cm / 48,81 inch
<b>RACCORD</b>	H: 122 cm - 48,03 inch V: 60 cm - 23,62 inch Raccord droit
<b>POIDS</b>	455 gr / ml
<b>ENTRETIEN</b>	
<b>INFORMATIONS</b>	Imprimé au cadre à la main

## 4 Couleurs



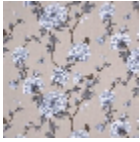
T0087001  
Raspberry



T0087002  
Medici



T0087003  
Pistachio



T0087004  
Saxe