

T0129001 PALME

PALME s'inspire du beau motif cachemire adopté en premier par les anglaises durant la seconde moitié du XVIIIe siècle.

T0129001 - Laurel



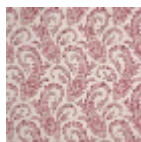
Thorp of London

TYPE	Imprimés
TECHNIQUE	Imprimé au cadre plat à la main
UNITÉ DE VENTE	-
SUPPORT	TS004 - Douglas White
COMPOSITION	78 % Lin - 22 % Bambou VISCOSE
NOMBRE DE COULEURS	6
COULEURS	A-LAUREL 136 B-GREIGE 79 C-PISTACHIO 255 D-TAUPE 10 E-STRAW 5 F-CORN 185
LAIZE UTILE	130 cm / 51,18 inch
RACCORD	H: 32 cm - 12,59 inch V: 53 cm - 20,86 inch
POIDS	436 gr / ml
ENTRETIEN	
INFORMATIONS	Imprimé au cadre à la main

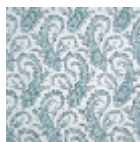
5 Couleurs



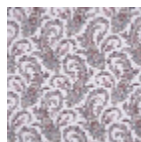
T0129001
Laurel



T0129002
Dahlia



T0129003
Capri



T0129004
Wine

T0129005
RASPBERRY