

T0129002 PALME

PALME s'inspire du beau motif cachemire adopté en premier par les anglaises durant la seconde moitié du XVIIIe siècle.

T0129002 - Dahlia



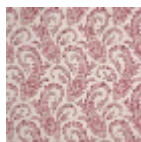
Thorp of London

| | |
|---------------------------|---|
| TYPE | Imprimés |
| TECHNIQUE | Imprimé au cadre plat à la main |
| UNITÉ DE VENTE | - |
| SUPPORT | TS007 - George Off White |
| COMPOSITION | 100 % Lin |
| NOMBRE DE COULEURS | 6 |
| COULEURS | A-CLARET 122 B-ALUMINIUM 134 C-FOAM 135 D-RASPBERRY 38 E-DAHLIA 182 F-POWDER 229 |
| LAIZE UTILE | 130 cm / 51,18 inch |
| RACCORD | H: 32 cm - 12,59 inch V: 53 cm - 20,86 inch |
| POIDS | 685 gr / ml |
| ENTRETIEN | |
| INFORMATIONS | Imprimé au cadre à la main |

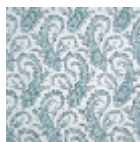
5 Couleurs



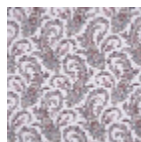
T0129001
Laurel



T0129002
Dahlia



T0129003
Capri



T0129004
Wine

T0129005
RASPBERRY