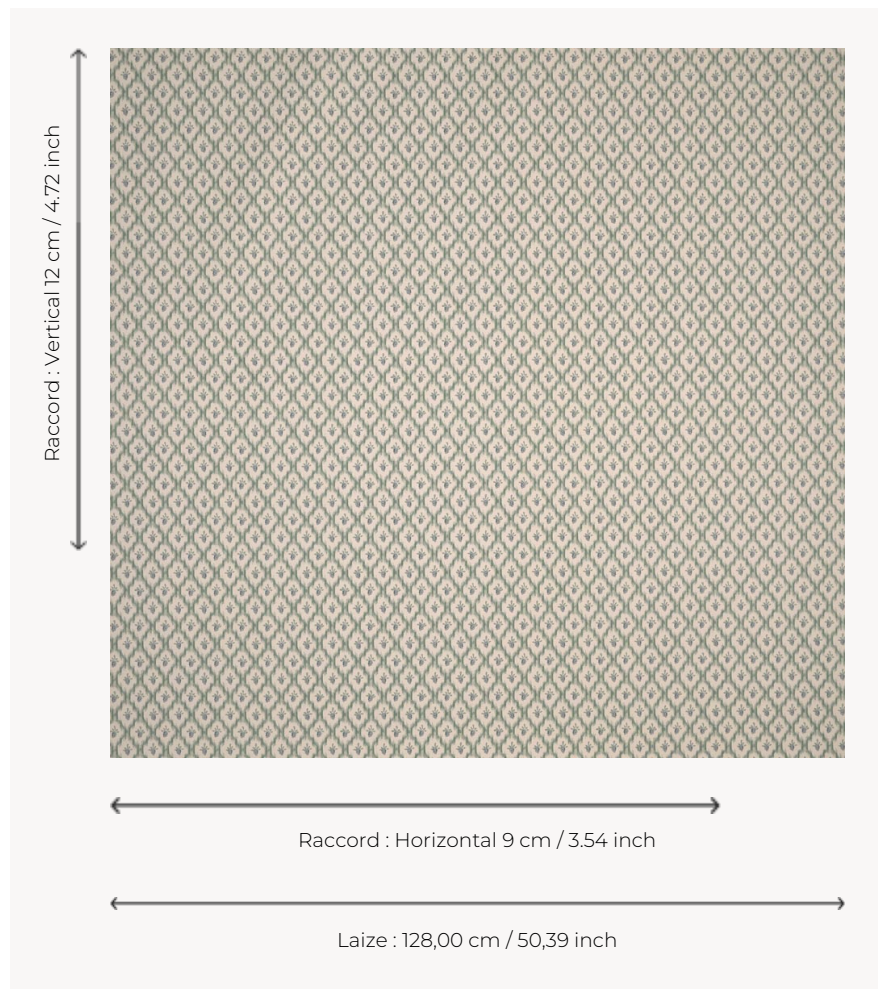


T0329001 QUADRILLE THORP

Ce charmant dessin Louis XVI combine des losanges ikatés et des grappes de raisin, dans l'esprit du courant naturaliste de la seconde moitié du XVIII^e siècle.

T0329001 - Opalin



Thorp of London

TYPE	Imprimés
TECHNIQUE	Imprimé au cadre plat à la main
UTILISATION	Siège normal
MARTINDALE	-
UNITÉ DE VENTE	Disponible au mètre
SUPPORT	TS003 - Bradley Sand
COMPOSITION	100 % Coton
NOMBRE DE COULEURS	5
COULEURS	A-OPALINE 222 B-MISTY 292 C-SEVRES 206 D-ARTIC 312 E-OPALINE 222
LAIZE UTILE	128 cm / 50,39 inch
RACCORD	H: 9 cm - 3,54 inch V: 12 cm - 4,72 inch Raccord droit
POIDS	361 gr / ml
ENTRETIEN	
INFORMATIONS	Imprimé au cadre à la main

3 Couleurs



T0329001
Opalin



T0329002
Sterling



T0329003
Berlingot