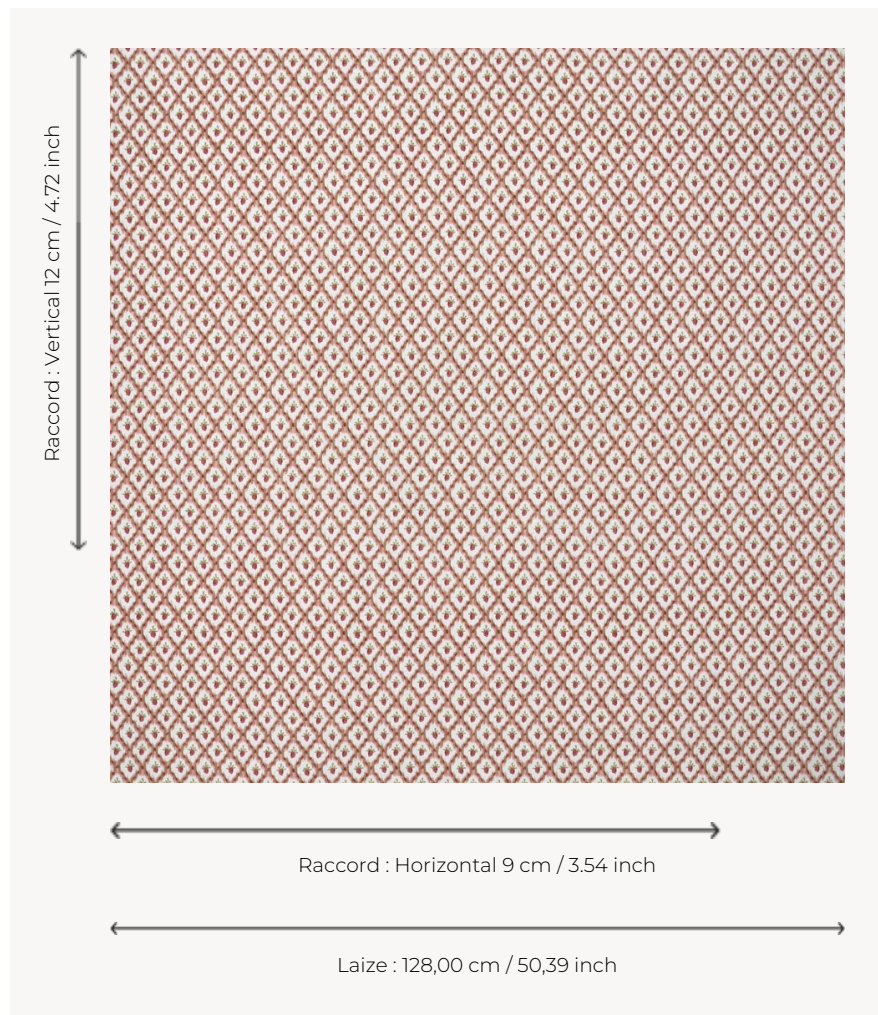


## T0329003 QUADRILLE THORP

Ce charmant dessin Louis XVI combine des losanges ikatés et des grappes de raisin, dans l'esprit du courant naturaliste de la seconde moitié du XVIIIe siècle.

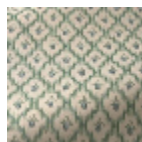
### T0329003 - Berlingot



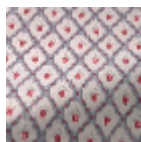
### Thorp of London

<b>TYPE</b>	Imprimés
<b>TECHNIQUE</b>	Imprimé au cadre plat à la main
<b>UNITÉ DE VENTE</b>	-
<b>SUPPORT</b>	TS016 - Marigold White
<b>COMPOSITION</b>	41 % Coton - 27 % Lin - 18 % Bambou VISCOSE - 14 % Polyamide
<b>NOMBRE DE COULEURS</b>	5
<b>COULEURS</b>	A-FENNEL 204 B-BERLINGOT 21 C-MATCHA 111 D-STRAWBERRY 180 E-BERLINGOT 21
<b>LAIZE UTILE</b>	128 cm / 50,39 inch
<b>RACCORD</b>	H: 9 cm - 3,54 inch V: 12 cm - 4,72 inch
<b>POIDS</b>	377 gr / ml
<b>ENTRETIEN</b>	
<b>INFORMATIONS</b>	Imprimé au cadre à la main

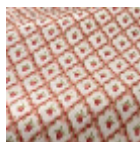
## 3 Couleurs



T0329001  
Opalin



T0329002  
Sterling



T0329003  
Berlingot