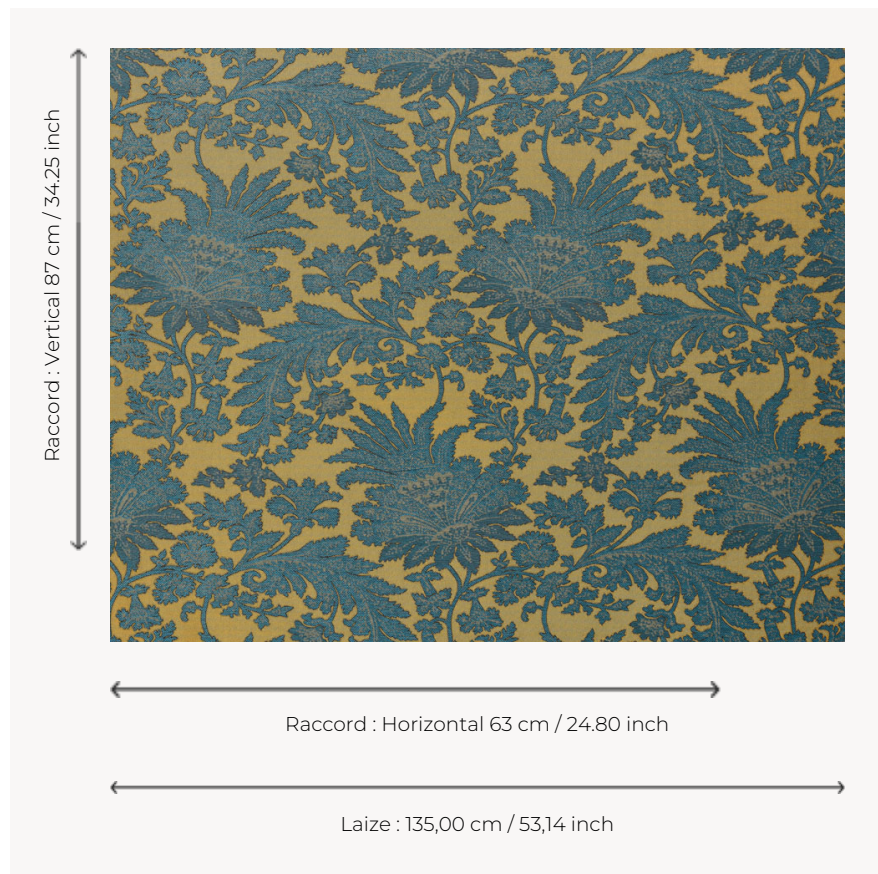


## T0702003 MONIQUE

Motif tissé en jacquard issu de la collection des imprimés Thorp of London, MONIQUE s'inspire des créations de la fin du XVIIIe siècle.

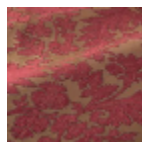
### T0702003 - Seablue



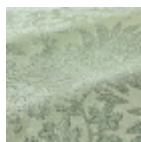
### Thorp of London

<b>TYPE</b>	Damas, Lampas & Brocatelles - Jacquards - Soieries & Tissus soyeux
<b>TECHNIQUE</b>	Tissé Jacquard
<b>UNITÉ DE VENTE</b>	Disponible au mètre
<b>COMPOSITION</b>	33 % Viscose - 32 % Coton - 20 % Soie - 15 % Lin
<b>CHAÎNE</b>	TW001 Black cotton
<b>NBR DE FILS DE TRAME</b>	2
<b>TRAME</b>	A - SSY BRONZE B - FFY SEA BLUE
<b>LAIZE UTILE</b>	135 cm / 53,14 inch
<b>RACCORD</b>	H: 63 cm - 24,80 inch V: 87 cm - 34,25 inch Raccord droit
<b>POIDS</b>	46 gr / ml
<b>ENTRETIEN</b>	
<b>NOTES</b>	Reversible
<b>INFORMATIONS</b>	Irrégularité naturelle de la fibre

## 3 Couleurs



T0702001  
Wine



T0702002  
Mint



T0702003  
Seablue