

T0703001 ST CROIX

ST CROIX présente un motif de feuillages stylisés en vogue dans le dernier tiers du XVIIIe siècle.

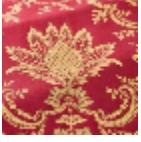
T0703001 - Deep red



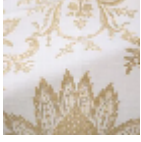
Thorp of London

| | |
|-----------------------------|--|
| TYPE | Damas, Lampas & Brocatelles - Jacquards - Soieries & Tissus soyeux |
| TECHNIQUE | Tissé Jacquard |
| UNITÉ DE VENTE | Disponible au mètre |
| COMPOSITION | 100 % Coton |
| CHAÎNE | TW001 Black cotton |
| NBR DE FILS DE TRAME | 2 |
| TRAME | A - CCY DEEP RED B - CCY CHAMPAGNE |
| LAIZÉ UTILE | 135 cm / 53,14 inch |
| RACCORD | H: 63 cm - 24,80 inch V: 67 cm - 26,37 inch Raccord droit |
| POIDS | 35 gr / ml |
| ENTRETIEN | |
| NOTES | Reversible |

2 Couleurs



T0703001
Deep red



T0703002
Parchment