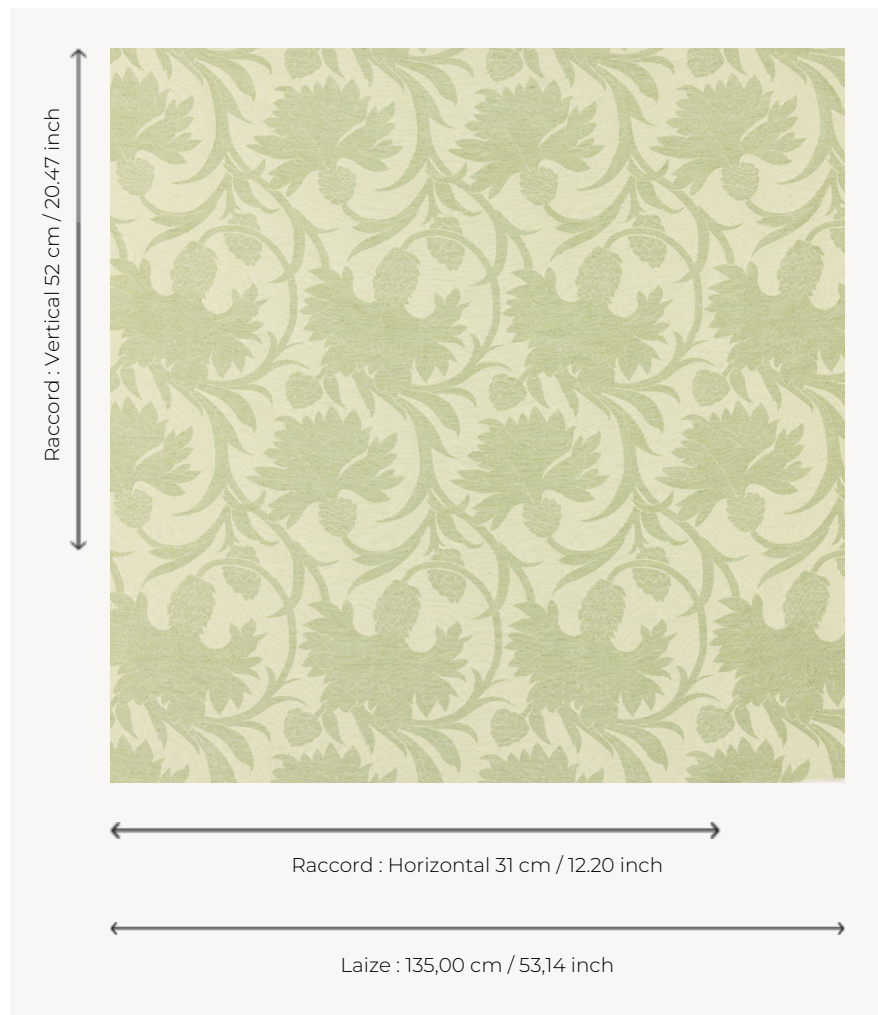


T0707003 KENSINGTON

Évoquant le symbole emblématique de l'Écosse et le logo de la marque Thorp of London, le chardon est ici tissé en en all-over.

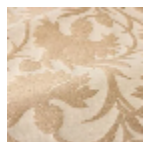
T0707003 - Celery



Thorp of London

TYPE	Damas, Lampas & Brocatelles - Jacquards
TECHNIQUE	Tissé Jacquard
UNITÉ DE VENTE	Disponible au mètre
COMPOSITION	53 % Coton - 33 % Viscose - 14 % Lin
CHAÎNE	TW002 Natural cotton
NBR DE FILS DE TRAME	2
TRAME	A - CCY FENNEL / BLEACHED B - FFY VAUX / CELERY
LAIZE UTILE	135 cm / 53,14 inch
RACCORD	H: 31 cm - 12,20 inch V: 52 cm - 20,47 inch Raccord droit
POIDS	36 gr / ml
ENTRETIEN	
INFORMATIONS	Irrégularité naturelle de la fibre

3 Couleurs



T0707001
Taupe



T0707002
Marble



T0707003
Celery