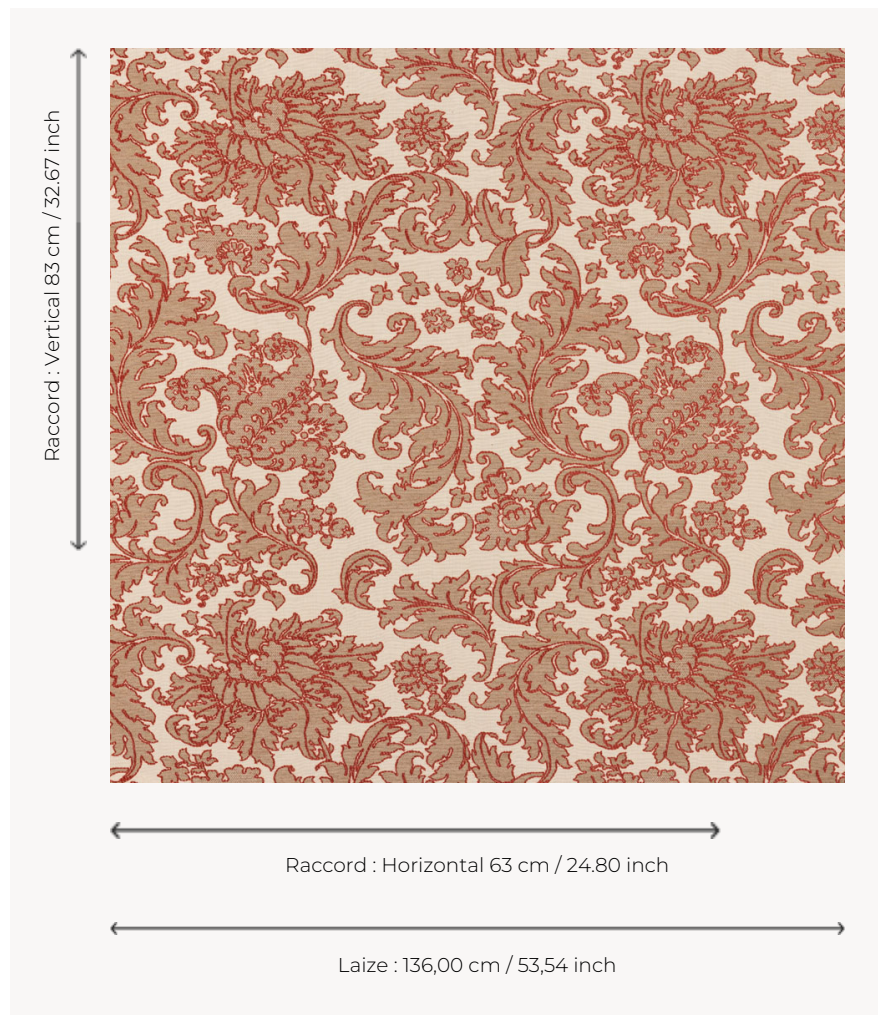


T0708001 KNIGHTSBRIDGE

Ce jacquard d'inspiration rocaille présente un motif chantournant de grosses fleurs stylisées et d'acanthes caractéristique des compositions de l'époque Louis XV.

T0708001 - Coral



Thorp of London

TYPE	Chenilles - Damas, Lampas & Brocatelles - Fibres douces - Jacquards
TECHNIQUE	Tissé Jacquard
UNITÉ DE VENTE	Disponible au mètre
COMPOSITION	66 % Coton - 22 % Viscose - 9 % Lin - 3 % Polyester
CHAÎNE	TW002 Natural cotton
NBR DE FILS DE TRAME	3
TRAME	A - CCY ECRU / STONE B - FFY NUTMEG / GRANARY C - CFY CORAL / PPY RED
LAIZE UTILE	136 cm / 53,54 inch
RACCORD	H: 63 cm - 24,80 inch V: 83 cm - 32,67 inch Raccord droit
POIDS	625 gr / ml
ENTRETIEN	
INFORMATIONS	Irrégularité naturelle de la fibre

3 Couleurs



T0708001
Coral



T0708002
Moss



T0708003
Corsican