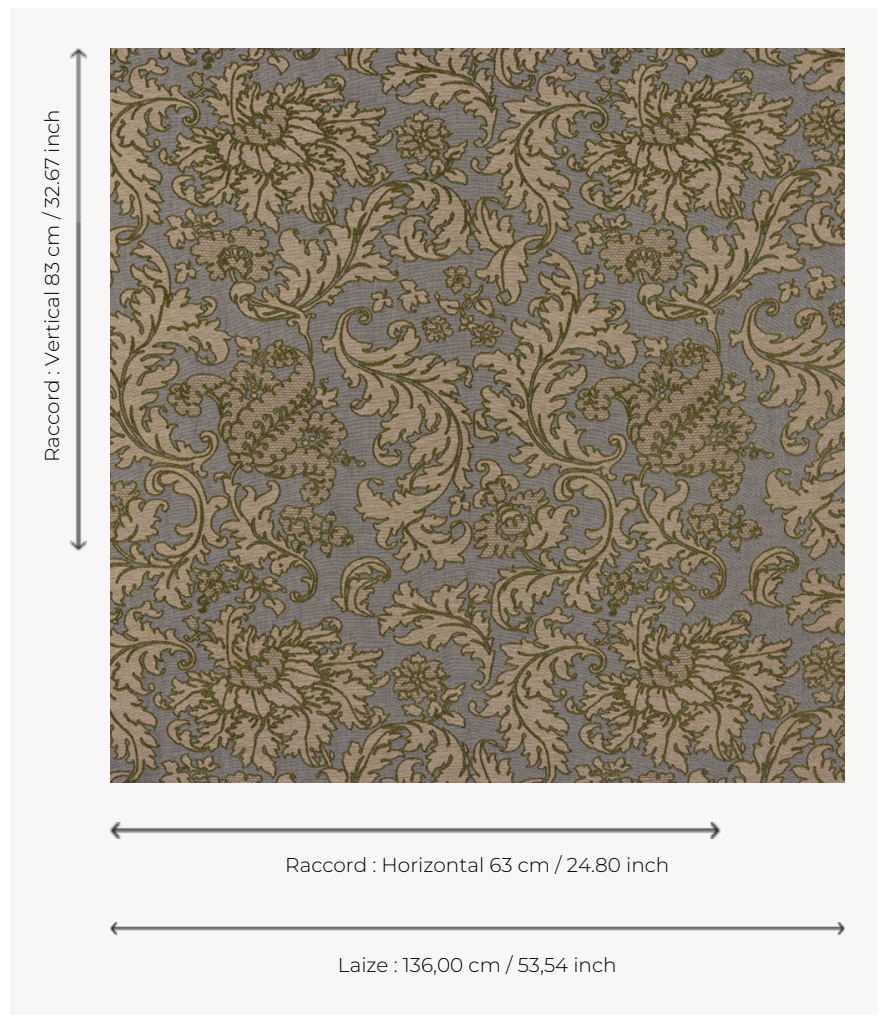


## T0708002 KNIGHTSBRIDGE

Ce jacquard d'inspiration rocaille présente un motif chantournant de grosses fleurs stylisées et d'acanthes caractéristique des compositions de l'époque Louis XV.

### T0708002 - Moss



### Thorp of London

<b>TYPE</b>	Chenilles - Damas, Lampas & Brocatelles - Fibres douces - Jacquards
<b>TECHNIQUE</b>	Tissé Jacquard
<b>UNITÉ DE VENTE</b>	Disponible au mètre
<b>COMPOSITION</b>	66 % Coton - 22 % Viscose - 9 % Lin - 3 % Polyester
<b>CHAÎNE</b>	TW001 Black cotton
<b>NBR DE FILS DE TRAME</b>	3
<b>TRAME</b>	A - CCY BLEACHED / CYAN B - FFY HEMP BEIGE / TAUPE C - CFY MOSS / PPV OLIVE
<b>LAIZE UTILE</b>	136 cm / 53,54 inch
<b>RACCORD</b>	H: 63 cm - 24,80 inch V: 83 cm - 32,67 inch Raccord droit
<b>POIDS</b>	29 gr / ml
<b>ENTRETIEN</b>	
<b>INFORMATIONS</b>	Irrégularité naturelle de la fibre

### 3 Couleurs



T0708001  
Coral



T0708002  
Moss



T0708003  
Corsican