

## T0710001 ROYAL COURT DAMASK

Ce jacquard reproduit avec finesse le faste des velours ciselés dits "jardinière" prisés sous le règne de Louis XIV.

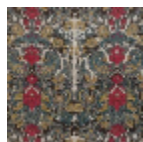
### T0710001 - Black



### Thorp of London

<b>TYPE</b>	Chenilles - Fibres douces - Ikats - Jacquards
<b>TECHNIQUE</b>	Tissé Jacquard
<b>UNITÉ DE VENTE</b>	Disponible au mètre
<b>COMPOSITION</b>	62 % Coton - 13 % Viscose - 11 % Polyester - 8 % Soie - 6 % Lin
<b>CHAÎNE</b>	TW001 Black cotton
<b>NBR DE FILS DE TRAME</b>	4
<b>TRAME</b>	A - SSY PUTTY / MUSHROOM B - FFY SEABLUE / PPY TARTAN C - CFY BEIGE / PPY OLD GOLD D - CFY RASPBERRY / PPY MAROON
<b>LAIZE UTILE</b>	133 cm / 52,36 inch
<b>RACCORD</b>	H: 62 cm - 24,40 inch V: 85 cm - 33,46 inch Raccord droit
<b>POIDS</b>	28 gr / ml
<b>ENTRETIEN</b>	
<b>INFORMATIONS</b>	Irrégularité naturelle de la fibre

## 2 Couleurs



T0710001  
Black



T0710002  
Seablue