

T0710002 ROYAL COURT DAMASK

Ce jacquard reproduit avec finesse le faste des velours ciselés dits "jardinière" prisés sous le règne de Louis XIV.

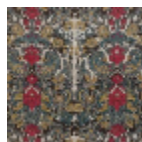
T0710002 - Seablue



Thorp of London

TYPE	Chenilles - Fibres douces - Ikats - Jacquards
TECHNIQUE	Tissé Jacquard
UNITÉ DE VENTE	Disponible au mètre
COMPOSITION	62 % Coton - 13 % Viscose - 11 % Polyester - 8 % Soie - 6 % Lin
CHAÎNE	TW002 Natural cotton
NBR DE FILS DE TRAME	4
TRAME	A - SSY PUTTY / MUSHROOM B - FFY SEABLUE / PPY TARTAN C - CFY BEIGE / PPY OLD GOLD D - CFY RASPBERRY / PPY MAROON
LAIZE UTILE	133 cm / 52,36 inch
RACCORD	H: 62 cm - 24,40 inch V: 85 cm - 33,46 inch Raccord droit
POIDS	28 gr / ml
ENTRETIEN	
INFORMATIONS	Irrégularité naturelle de la fibre

2 Couleurs



T0710001
Black



T0710002
Seablue