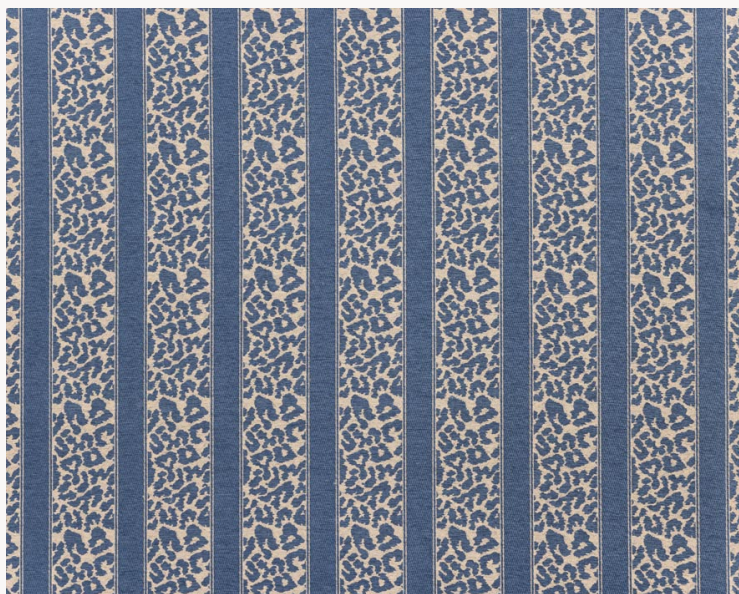


T0725004 LEOPARD STRIPE

Le motif léopard s'invite dans cette rayure au rythme classique, comme un hommage au XVIIIe siècle, époque où la mode s'approprie ce motif ocellé.

T0725004 - Royal



Raccord : Horizontal 15 cm / 5.90 inch



Laize : 134,00 cm / 52,75 inch

Thorp of London

TYPE	Chenilles - Jacquards
TECHNIQUE	Tissé Jacquard
UNITÉ DE VENTE	Disponible au mètre
COMPOSITION	76 % Coton - 17 % Viscose - 7 % Lin
CHAÎNE	TW004 Black & White cotton
NBR DE FILS DE TRAME	3
TRAME	A - CCY STONE / FFY PARCHMENT B - CFY NAVY / ROYAL C - CCY STONE / FFY PARCHMENT
LAIZE UTILE	134 cm / 52,75 inch
RACCORD	H: 15 cm - 5,90 inch Raccord droit
POIDS	26 gr / ml
ENTRETIEN	
INFORMATIONS	Rayures parallèles aux lisières Irrégularité naturelle de la fibre

4 Couleurs



T0725001
Espresso



T0725002
Wheat



T0725003
Raspberry



T0725004
Royal