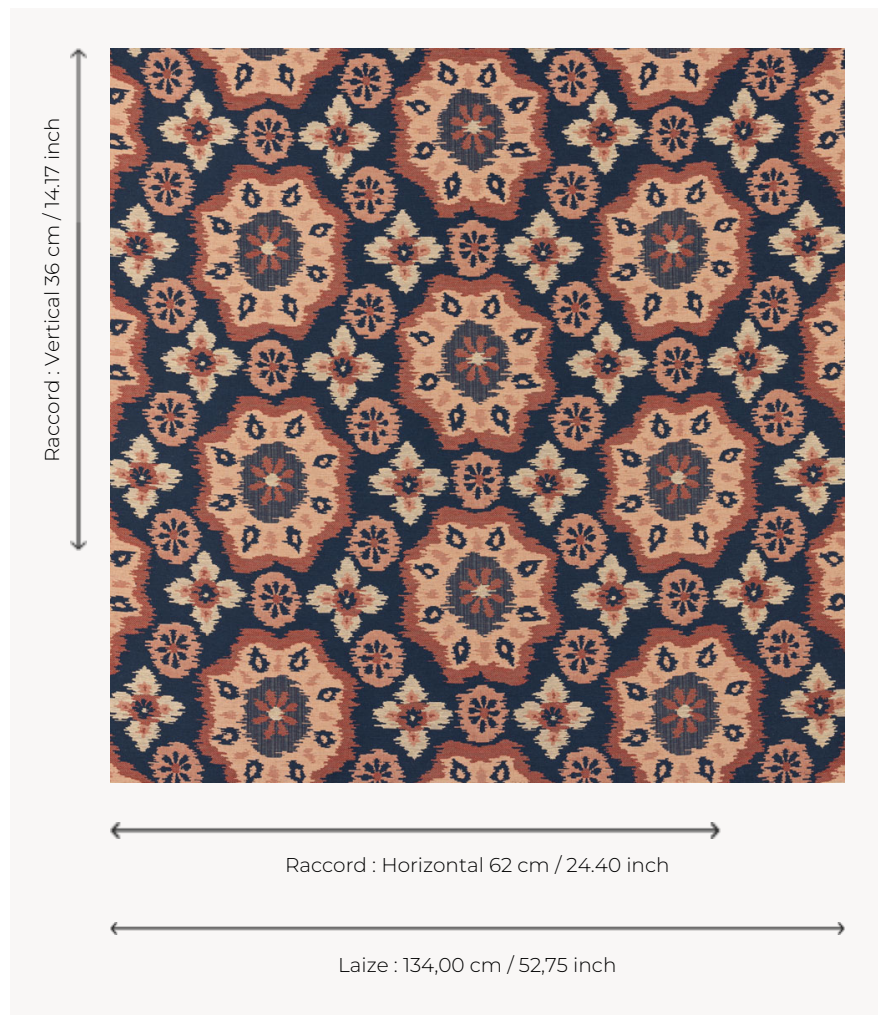


T0730003 FLORAL TILE

Avec son grand motif de rosace orientale, FLORAL TILE évoque les ikats que l'on retrouve sur la route de la soie.

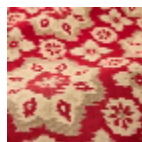
T0730003 - Dark navy



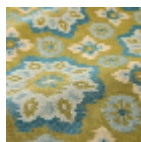
Thorp of London

| | |
|-----------------------------|---|
| TYPE | Jacquards |
| TECHNIQUE | Tissé Jacquard |
| UNITÉ DE VENTE | Disponible au mètre |
| COMPOSITION | 51 % Coton - 34 % Viscose - 15 % Lin |
| CHAÎNE | TW004 Black & White cotton |
| NBR DE FILS DE TRAME | 3 |
| TRAME | A - CCY DARK BLUE B - FFY NEVADA C - FFY PARCHMENT |
| LAIZE UTILE | 134 cm / 52,75 inch |
| RACCORD | H: 62 cm - 24,40 inch V: 36 cm - 14,17 inch Raccord droit |
| POIDS | 33 gr / ml |
| ENTRETIEN | |
| INFORMATIONS | Irregularité naturelle de la fibre |

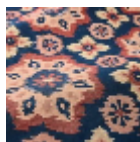
3 Couleurs



T0730001
Ogee red



T0730002
Leaf



T0730003
Dark navy