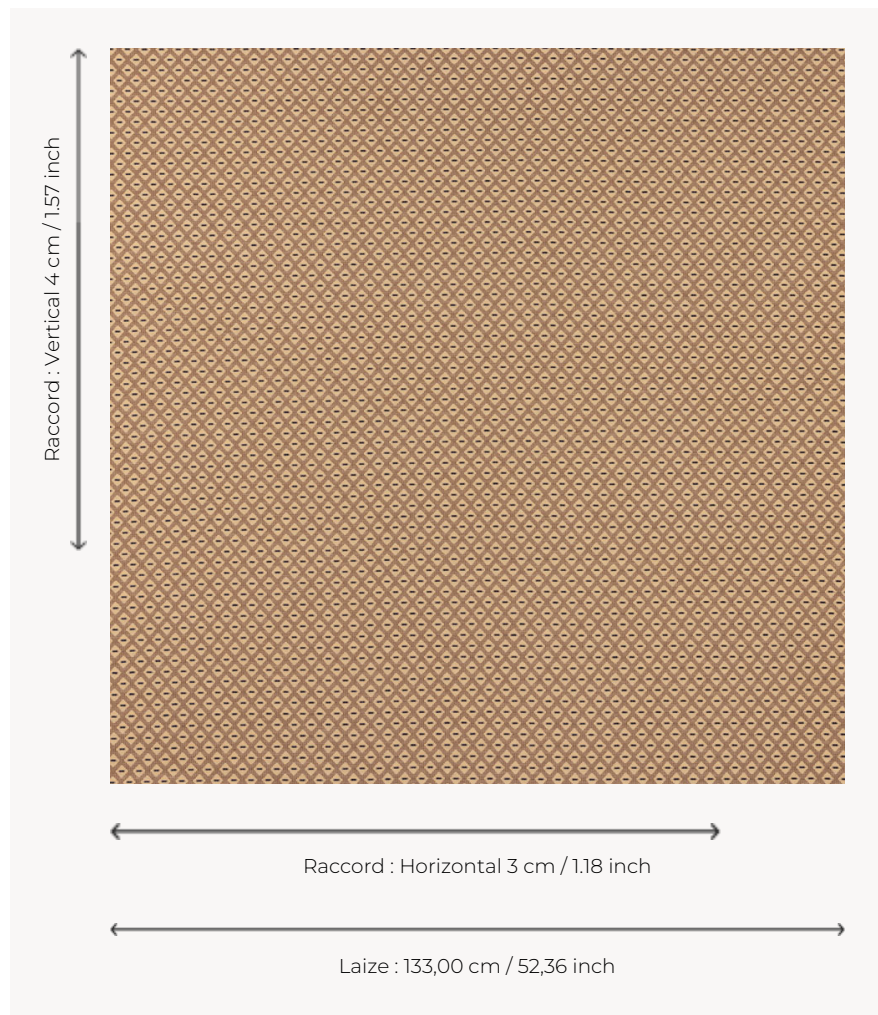


T0741002 ZIRCONIA

ZIRCONIA s'amuse des formes géométriques avec son motif semé de losanges sur un contre-fond rayé.

T0741002 - Coffee



Thorp of London

TYPE	Jacquards
TECHNIQUE	Tissé Jacquard
UNITÉ DE VENTE	Disponible au mètre
COMPOSITION	100 % Coton
CHAÎNE	TW002 Natural cotton
NBR DE FILS DE TRAME	3
TRAME	A - CCY COFFEE B - CCY BEIGE C - CFY BLACK
LAIZE UTILE	133 cm / 52,36 inch
RACCORD	H: 3 cm - 1,18 inch V: 4 cm - 1,57 inch Raccord droit
POIDS	40 gr / ml
ENTRETIEN	

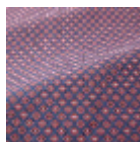
4 Couleurs



T0741001
Ogee red



T0741002
Coffee



T0741003
Azure



T0741004
Carnation