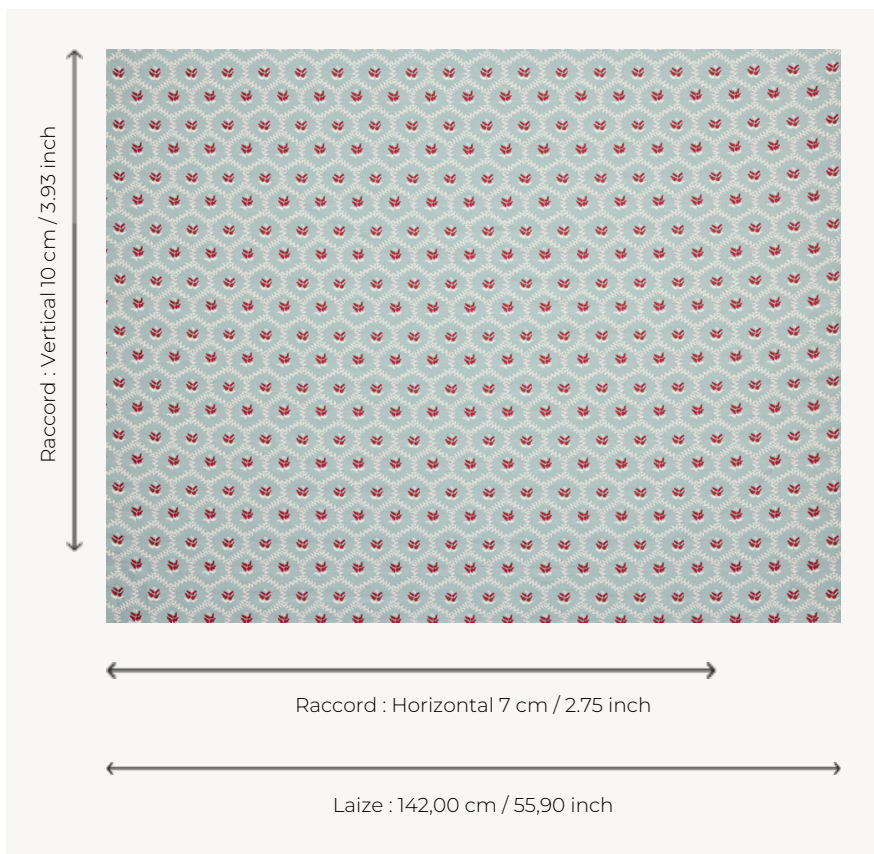


T0744001 CHLOE THORP

Avec son ravissant motif d'alvéoles fleuries, CHLOE THORP est un clin d'œil au charme et à la simplicité des cotonnades brochées du XVIIIe siècle prisées en mode et en ameublement. Ce tissu jacquard se décline également en version imprimée dans nos ateliers dans le Norfolk en Angleterre.

T0744001 - Aqua



Thorp of London

TYPE	Jacquards
TECHNIQUE	Tissé Jacquard
UNITÉ DE VENTE	Disponible au mètre
COMPOSITION	86 % Coton - 14 % Polyester
CHAÎNE	TW006 White polyester
NBR DE FILS DE TRAME	4
TRAME	A - CCY AQUA / LICHEN B - CCY HONEY C - CCY NEW TOMATO D - CCY KENYA
LAIZE UTILE	142 cm / 55,90 inch
RACCORD	H: 7 cm - 2,75 inch V: 10 cm - 3,93 inch Raccord droit
POIDS	40 gr / ml
ENTRETIEN	

4 Couleurs



T0744001
Aqua



T0744002
Carnation



T0744003
Stone



T0744004
Beige