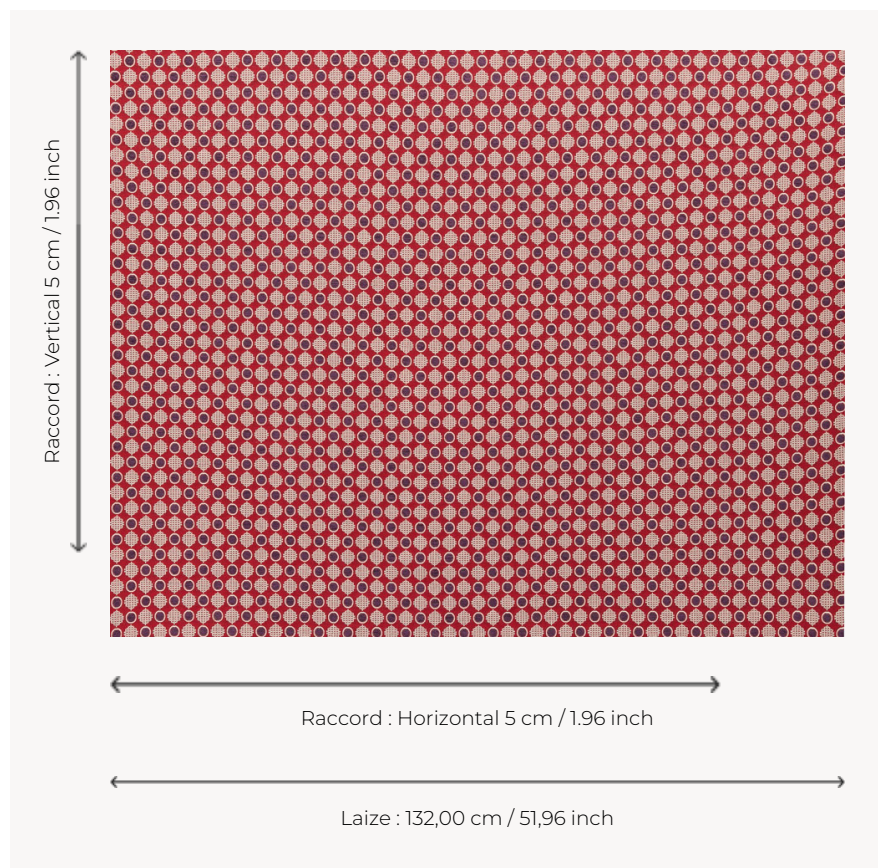


T0746001 CHENILLE DOT

CHENILLE DOT présente un petit motif géométrique à l'effet maximal.

T0746001 - Ogee red



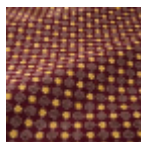
Thorp of London

TYPE	Chenilles - Fibres douces - Jacquards
TECHNIQUE	Tissé Jacquard
UNITÉ DE VENTE	Disponible au mètre
COMPOSITION	61 % Coton - 29 % Viscose - 10 % Lin
CHAÎNE	TW004 Black & White cotton
NBR DE FILS DE TRAME	3
TRAME	A - CCY OGEE RED B - FFY BLEACHED C - CFY AUBERGINE
LAIZE UTILE	132 cm / 51,96 inch
RACCORD	H: 5 cm - 1,96 inch V: 5 cm - 1,96 inch Raccord droit
POIDS	27 gr / ml
ENTRETIEN	
INFORMATIONS	Irrégularité naturelle de la fibre

3 Couleurs



T0746001
Ogee red



T0746002
Prune



T0746003
Atlantic