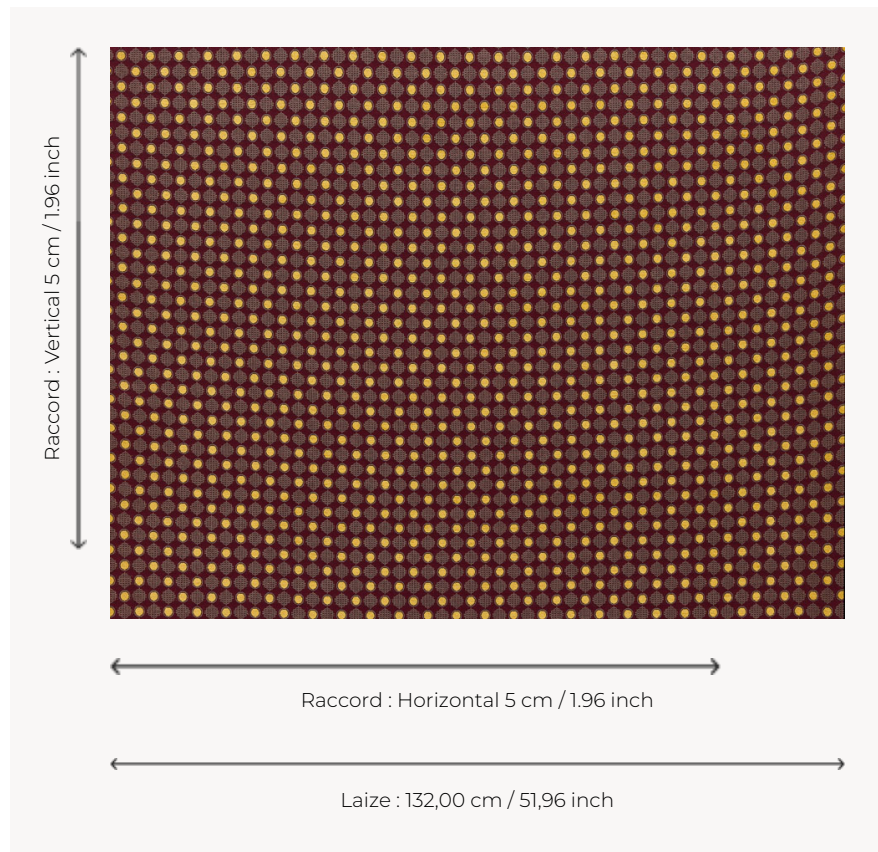


# T0746002 CHENILLE DOT

CHENILLE DOT présente un petit motif géométrique à l'effet maximal.

## T0746002 - Prune



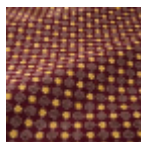
## Thorp of London

<b>TYPE</b>	Chenilles - Fibres douces - Jacquards
<b>TECHNIQUE</b>	Tissé Jacquard
<b>UNITÉ DE VENTE</b>	Disponible au mètre
<b>COMPOSITION</b>	61 % Coton - 29 % Viscose - 10 % Lin
<b>CHAÎNE</b>	TW001 Black cotton
<b>NBR DE FILS DE TRAME</b>	3
<b>TRAME</b>	A - CCY PRUNE B - FFY NUTMEG C - CFY GOLD
<b>LAIZE UTILE</b>	132 cm / 51,96 inch
<b>RACCORD</b>	H: 5 cm - 1,96 inch V: 5 cm - 1,96 inch Raccord droit
<b>POIDS</b>	27 gr / ml
<b>ENTRETIEN</b>	
<b>INFORMATIONS</b>	Irrégularité naturelle de la fibre

### 3 Couleurs



T0746001  
Ogee red



T0746002  
Prune



T0746003  
Atlantic