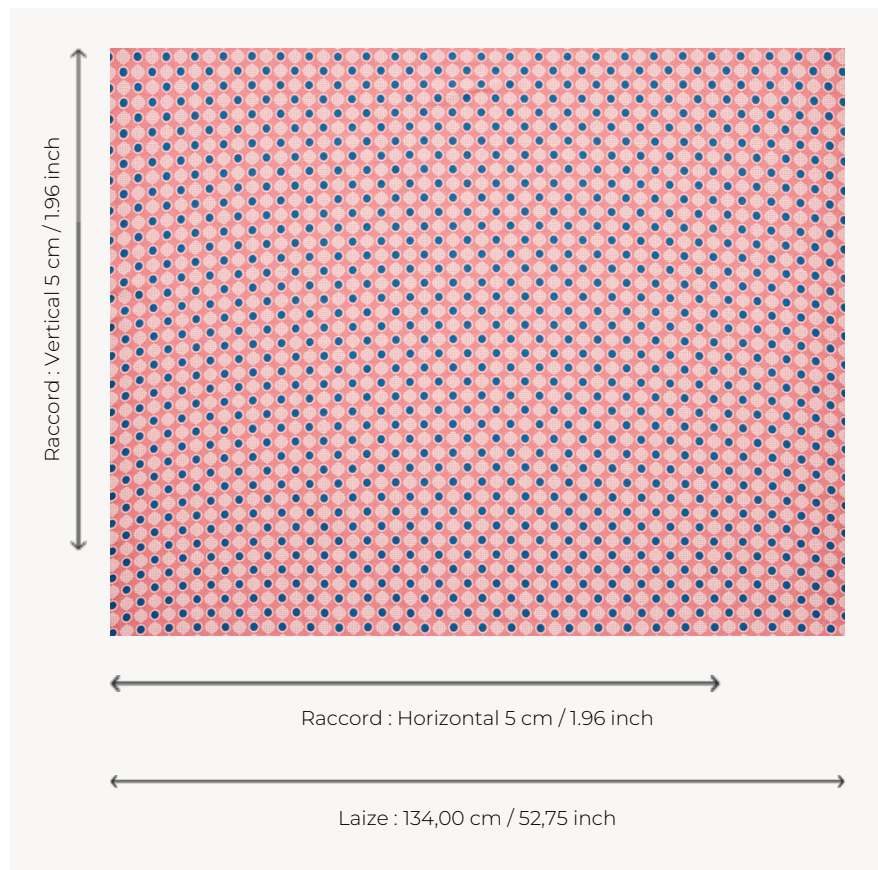


T0747001 CHENILLE DOT COTTON

Petit motif géométrique, CHENILLE DOT est ici proposé avec du lin qui lui confère un effet plus rustique.

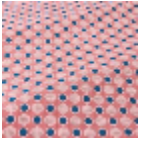
T0747001 - Wild rose



Thorp of London

TYPE	Jacquards
TECHNIQUE	Tissé Jacquard
UNITÉ DE VENTE	Disponible au mètre
COMPOSITION	100 % Coton
CHAÎNE	TW002 Natural cotton
NBR DE FILS DE TRAME	3
TRAME	A - CCY WILD ROSE B - CCY BLEACHED C - CCY AZURE
LAIZE UTILE	134 cm / 52,75 inch
RACCORD	H: 5 cm - 1,96 inch V: 5 cm - 1,96 inch Raccord droit
POIDS	34 gr / ml
ENTRETIEN	

1 Couleurs



T0747001
Wild rose