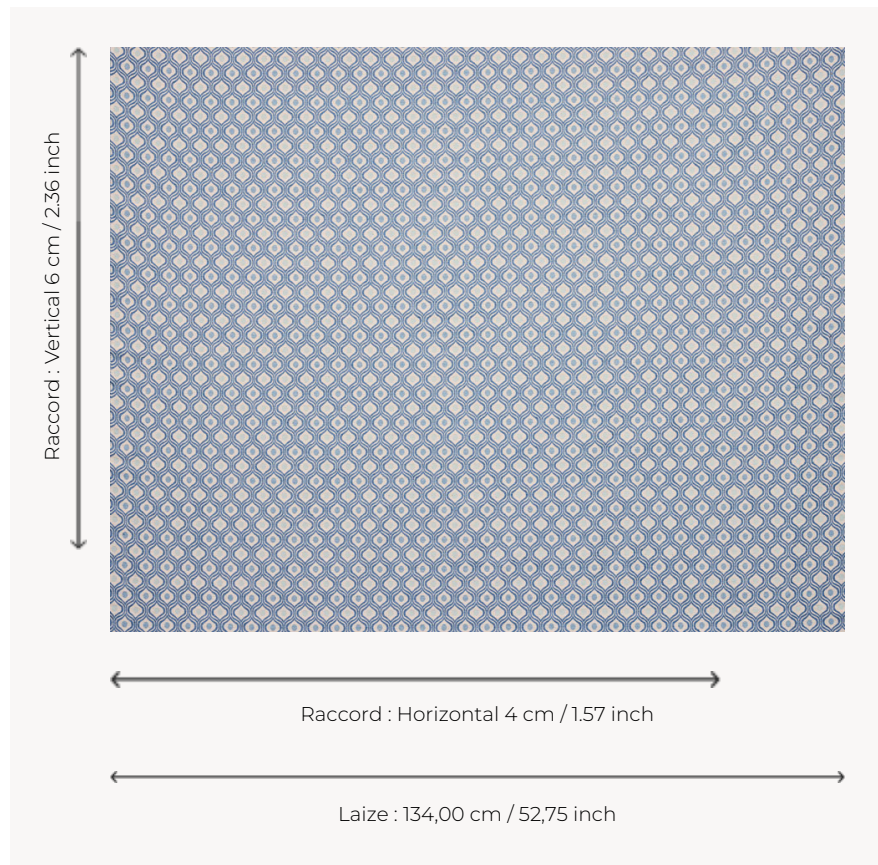


T0750002 OGEE DOT

OGEE DOT est un jacquard d'esprit 70'S au motif de mandorles stylisées.

T0750002 - Saxe



Thorp of London

TYPE	Chenilles - Fibres douces - Jacquards
TECHNIQUE	Tissé Jacquard
UNITÉ DE VENTE	Disponible au mètre
COMPOSITION	54 % Viscose - 23 % Lin - 23 % Coton
CHAÎNE	TW002 Natural cotton
NBR DE FILS DE TRAME	6
TRAME	A - FFY DYED NATURAL B - FFY SAXE C - CCY PALE BLUE D - FFY SMOKE E - CCY PALE BLUE F - FFY SMOKE
LAIZE UTILE	134 cm / 52,75 inch
RACCORD	H: 4 cm - 1,57 inch V: 6 cm - 2,36 inch Raccord droit
POIDS	26 gr / ml
ENTRETIEN	
INFORMATIONS	Irrégularité naturelle de la fibre

3 Couleurs



T0750001
Natural



T0750002
Saxe



T0750003
Smoke