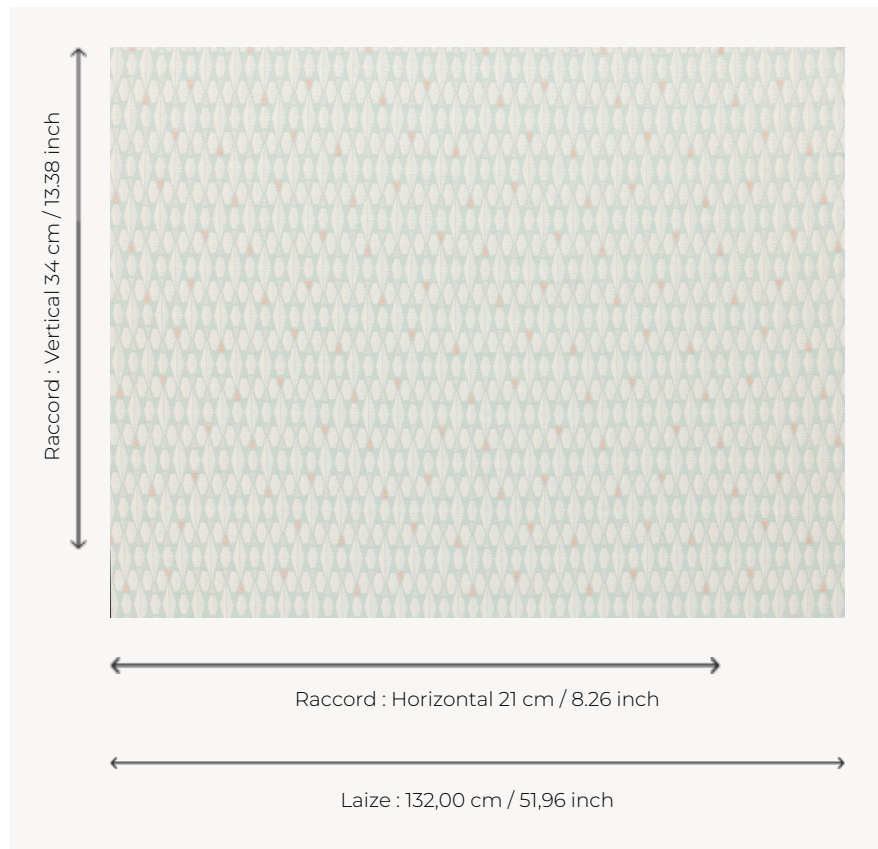


T0751001 CHENILLE DIAMOND

Le jacquard CHENILLE DIAMOND d'inspiration moderniste se joue des formes et des couleurs.

T0751001 - Ice blue



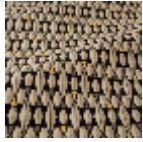
Thorp of London

| | |
|-----------------------------|---|
| TYPE | Chenilles - Fibres douces - Jacquards |
| TECHNIQUE | Tissé Jacquard |
| UNITÉ DE VENTE | Disponible au mètre |
| COMPOSITION | 60 % Coton - 28 % Viscose - 12 % Lin |
| CHAÎNE | TW002 White cotton |
| NBR DE FILS DE TRAME | 3 |
| TRAME | A - CCY ICE BLUE / PALE BLUE B - FFY BLEACHED C - CFY BLUSH |
| LAIZE UTILE | 132 cm / 51,96 inch |
| RACCORD | H: 21 cm - 8,26 inch V: 34 cm - 13,38 inch Raccord droit |
| POIDS | 28 gr / ml |
| ENTRETIEN | |
| INFORMATIONS | Irrégularité naturelle de la fibre |

4 Couleurs



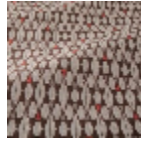
T0751001
Ice blue



T0751002
Black



T0751003
Kenya red



T0751004
Coffee