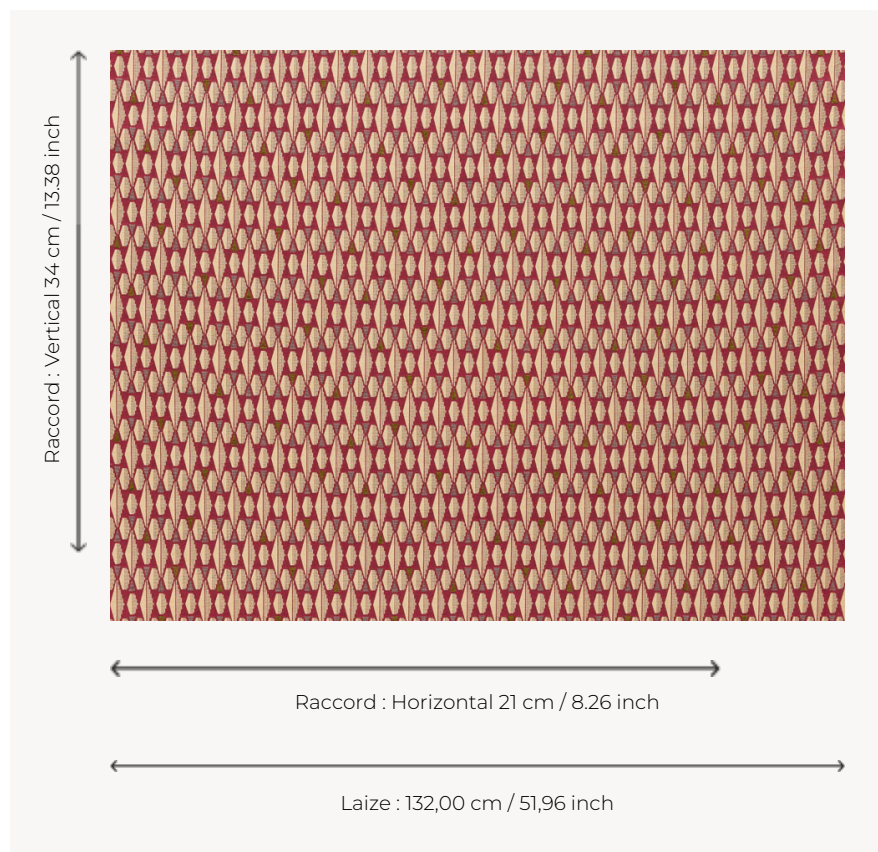


T0751003 CHENILLE DIAMOND

Le jacquard CHENILLE DIAMOND d'inspiration moderniste se joue des formes et des couleurs.

T0751003 - Kenya red



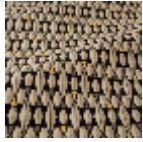
Thorp of London

TYPE	Chenilles - Fibres douces - Jacquards
TECHNIQUE	Tissé Jacquard
UNITÉ DE VENTE	Disponible au mètre
COMPOSITION	60 % Coton - 28 % Viscose - 12 % Lin
CHAÎNE	TW004 Black & White cotton
NBR DE FILS DE TRAME	3
TRAME	A - CCY KENYA RED B - FFY PARCHMENT C - CFY CACTUS
LAIZE UTILE	132 cm / 51,96 inch
RACCORD	H: 21 cm - 8,26 inch V: 34 cm - 13,38 inch Raccord droit
POIDS	28 gr / ml
ENTRETIEN	
INFORMATIONS	Irrégularité naturelle de la fibre

4 Couleurs



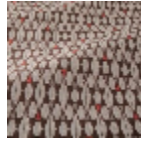
T0751001
Ice blue



T0751002
Black



T0751003
Kenya red



T0751004
Coffee