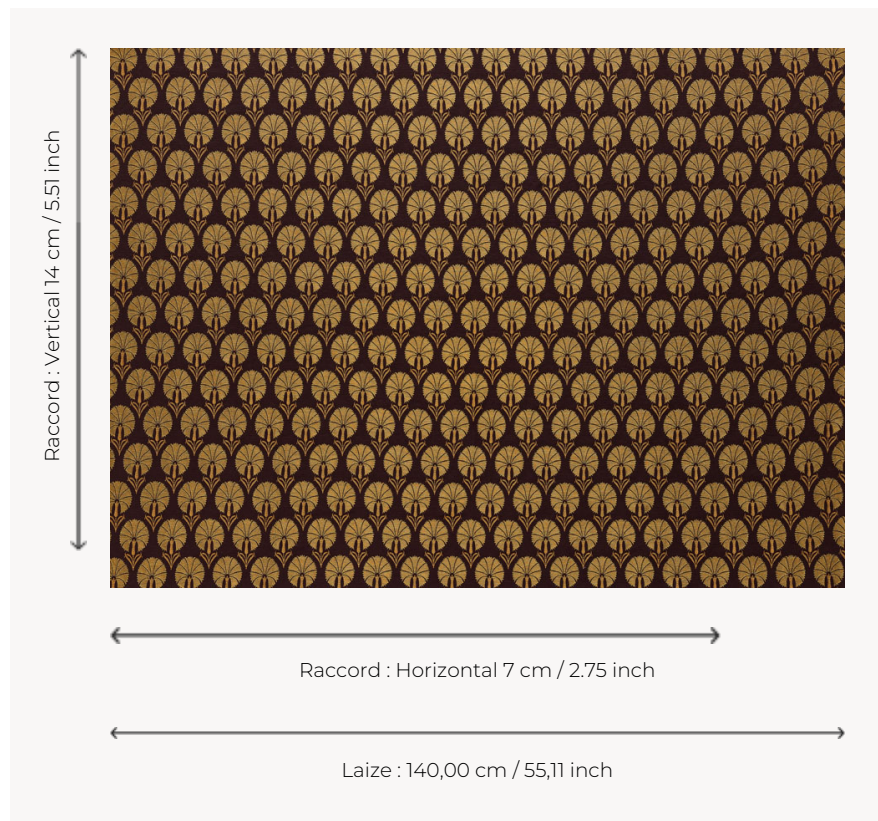


T0755003 SMALL PINES

Jacquard soyeux à la veine orientalisante, SMALL PINES nous présente un semé d'œillets qui nous transporte au début du Xxe siècle dans les salons raffinés.

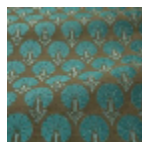
T0755003 - Black



Thorp of London

TYPE	Jacquards - Soieries & Tissus soyeux
TECHNIQUE	Tissé Jacquard
UNITÉ DE VENTE	Disponible au mètre
COMPOSITION	27 % Soie - 23 % Viscose - 20 % Polyester - 20 % Coton - 10 % Lin
CHAÎNE	TW005 Black polyester
NBR DE FILS DE TRAME	3
TRAME	A - FFY BLACK / CCY BLACK B - SSY BANANA / CINNAMON C - SSY CINNAMON
LAIZE UTILE	140 cm / 55,11 inch
RACCORD	H: 7 cm - 2,75 inch V: 14 cm - 5,51 inch Raccord droit
POIDS	57 gr / ml
ENTRETIEN	
INFORMATIONS	Irrégularité naturelle de la fibre

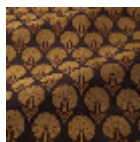
3 Couleurs



T0755001
Kiwi



T0755002
Lagoon



T0755003
Black