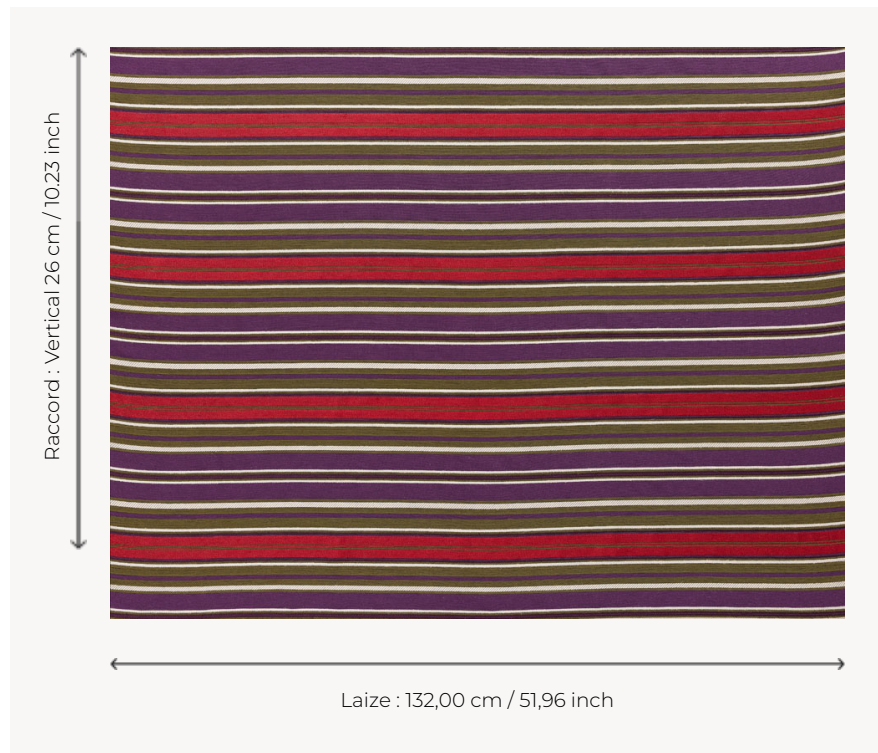


T0759003 JUSTINE STRIPE

Cette belle rayure horizontale intemporelle est principalement composée de coton.

T0759003 - Grape

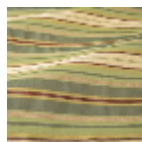


Thorp of London

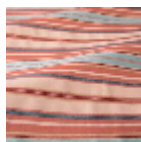
TYPE	Jacquards
TECHNIQUE	Tissé Jacquard
UNITÉ DE VENTE	Disponible au mètre
COMPOSITION	76 % Coton - 17 % Viscose - 7 % Lin
CHAÎNE	TW001 Black cotton
NBR DE FILS DE TRAME	6
TRAME	A - CCY GRAPE B - FFY DYED NATURAL C - FFY ROUGE D - FFY DYED NATURAL E - FFY BLACKBERRY F - CCY CACTUS
LAIZE UTILE	132 cm / 51,96 inch
RACCORD	V: 26 cm - 10,23 inch Raccord libre
POIDS	40 gr / ml
ENTRETIEN	

INFORMATIONS Irrégularité naturelle de la fibre
Rayures perpendiculaires aux lisières

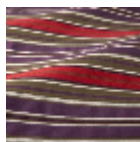
3 Couleurs



T0759001
Pine



T0759002
Carnation



T0759003
Grape