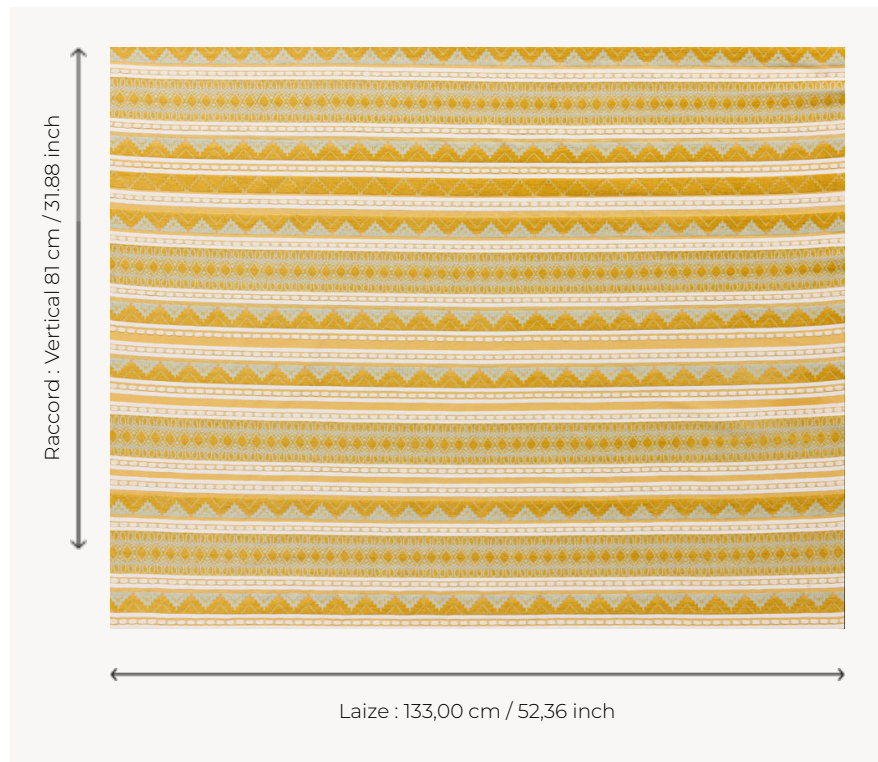


## T0761002 ARRIBA

ARRIBA est un jacquard de style Art Déco avec un décor d'influence égyptienne.

### T0761002 - Gold



### Thorp of London

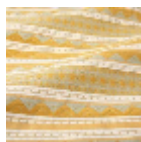
<b>TYPE</b>	Chenilles - Fibres douces - Jacquards
<b>TECHNIQUE</b>	Tissé Jacquard
<b>UNITÉ DE VENTE</b>	Disponible au mètre
<b>COMPOSITION</b>	80 % Coton - 13 % Viscose - 6 % Lin - 1 % Polyester
<b>CHAÎNE</b>	TW003 Beige cotton
<b>NBR DE FILS DE TRAME</b>	6
<b>TRAME</b>	A - CCY CADMIUM B - FFY MINT C - CCY BLEACHED D - CFY NATURAL E - PPY CHAMPAGNE F - CFY GOLD
<b>LAIZE UTILE</b>	133 cm / 52,36 inch
<b>RACCORD</b>	V: 81 cm - 31,88 inch Raccord droit
<b>POIDS</b>	27 gr / ml
<b>ENTRETIEN</b>	

**INFORMATIONS** Irrégularité naturelle de la fibre  
Rayures perpendiculaires aux lisières

## 2 Couleurs



T0761001  
Black



T0761002  
Gold