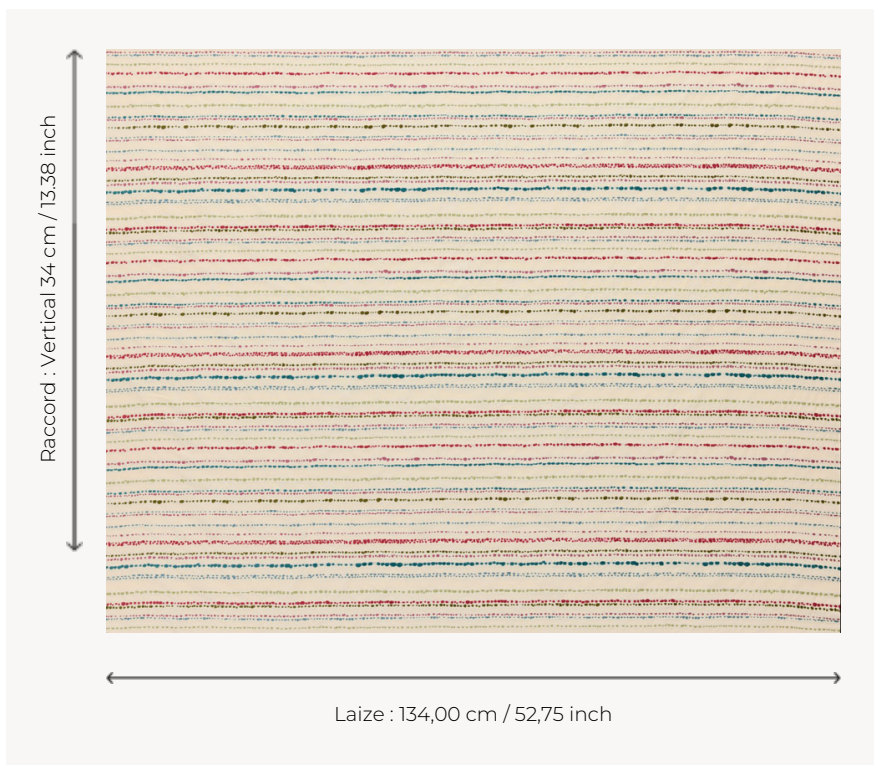


T0763001 DASHES STRIPE

Avec sa composition majoritairement en coton, ce jacquard présente des lignes horizontales en pointillés sur un fond sergé. Il permet de revisiter de façon originale et contemporaine les étoffes aux trames lancées et lattées anciennes.

T0763001 - Honey

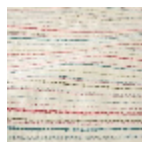


Thorp of London

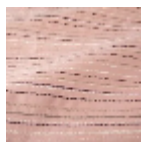
TYPE	Chenilles - Fibres douces - Jacquards
TECHNIQUE	Tissé Jacquard
UNITÉ DE VENTE	Disponible au mètre
COMPOSITION	84 % Coton - 11 % Viscose - 5 % Lin
CHAÎNE	TW002 Natural cotton
NBR DE FILS DE TRAME	7
TRAME	A - CCY HONEY / ECRU B - FFY CORDOVAN C - FFY SEA BLUE D - FFY MUSCAT E - CFY TEAL F - CFY RASPBERRY G - CFY MOSS
LAIZE UTILE	134 cm / 52,75 inch
RACCORD	V: 34 cm - 13,38 inch Raccord droit
POIDS	37 gr / ml
ENTRETIEN	

INFORMATIONS Irrégularité naturelle de la fibre
Rayures perpendiculaires aux lisières

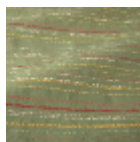
3 Couleurs



T0763001
Honey



T0763002
Carnation



T0763003
Ivy