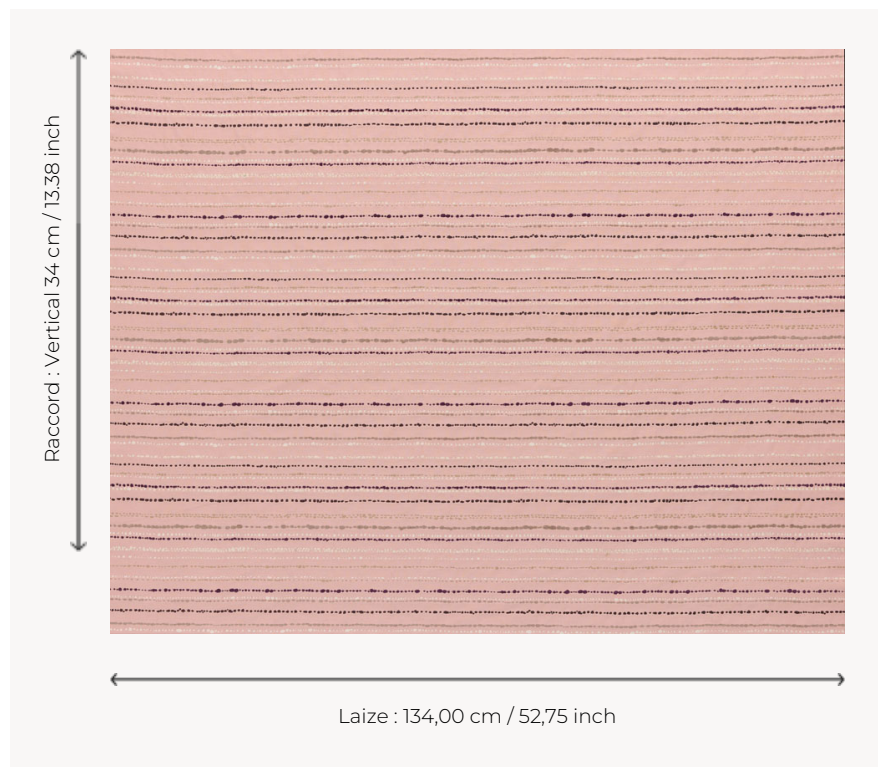


## T0763002 DASHES STRIPE

Avec sa composition majoritairement en coton, ce jacquard présente des lignes horizontales en pointillés sur un fond sergé. Il permet de revisiter de façon originale et contemporaine les étoffes aux trames lancées et lattées anciennes.

### T0763002 - Carnation

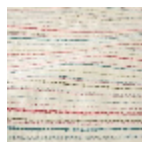


### Thorp of London

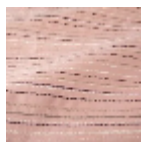
<b>TYPE</b>	Chenilles - Fibres douces - Jacquards
<b>TECHNIQUE</b>	Tissé Jacquard
<b>UNITÉ DE VENTE</b>	Disponible au mètre
<b>COMPOSITION</b>	84 % Coton - 11 % Viscose - 5 % Lin
<b>CHAÎNE</b>	TW003 Beige cotton
<b>NBR DE FILS DE TRAME</b>	7
<b>TRAME</b>	A - CCY CARNATION B - FFY BLEACHED C - FFY TAUPE D - FFY BLACKBERRY E - CFY PEWTER F - CFY NATURAL G - CFY AUBERGINE
<b>LAIZE UTILE</b>	134 cm / 52,75 inch
<b>RACCORD</b>	V: 34 cm - 13,38 inch Raccord droit
<b>POIDS</b>	37 gr / ml
<b>ENTRETIEN</b>	

**INFORMATIONS** Irrégularité naturelle de la fibre  
Rayures perpendiculaires aux lisières

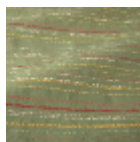
### 3 Couleurs



T0763001  
Honey



T0763002  
Carnation



T0763003  
Ivy