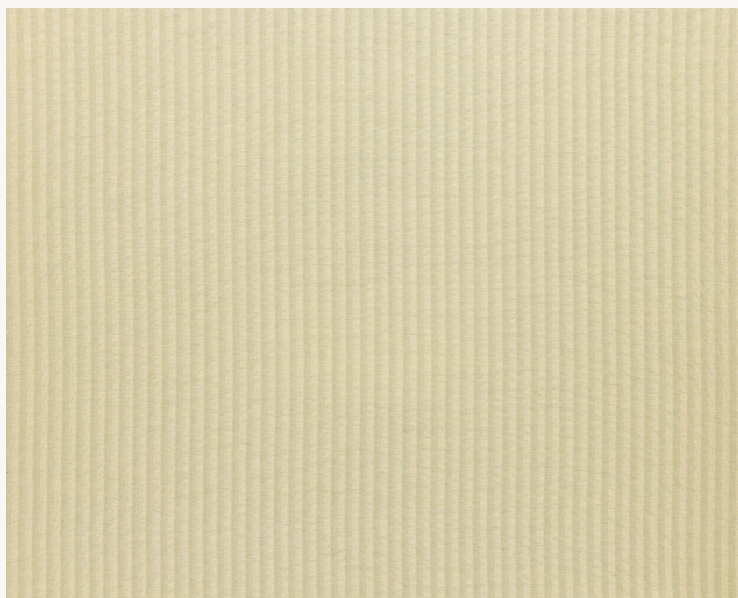


## T0766001 RUSTIC TICKING

RUSTIC TICKING est un très beau chevron rayé de style classique. L'utilisation du lin lui apporte une touche rustique et authentique.

### T0766001 - Vaux celery



Raccord : Horizontal 3 cm / 1.18 inch



Laize : 132,00 cm / 51,96 inch

### Thorp of London

<b>TYPE</b>	Jacquards
<b>TECHNIQUE</b>	Tissé Jacquard
<b>UNITÉ DE VENTE</b>	Disponible au mètre
<b>COMPOSITION</b>	57 % Viscose - 24 % Coton - 19 % Lin
<b>CHAÎNE</b>	TW003 Beige cotton
<b>NBR DE FILS DE TRAME</b>	2
<b>TRAME</b>	A - FFY VAUX / CELERY B - FFY NEW ECRU
<b>LAIZE UTILE</b>	132 cm / 51,96 inch
<b>RACCORD</b>	H: 3 cm - 1,18 inch
<b>POIDS</b>	33 gr / ml
<b>ENTRETIEN</b>	
<b>INFORMATIONS</b>	Rayures parallèles aux lisières Irrégularité naturelle de la fibre

## 4 Couleurs



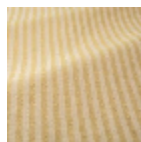
T0766001  
Vaux celery



T0766002  
Smoke



T0766003  
Taupe



T0766004  
Old gold