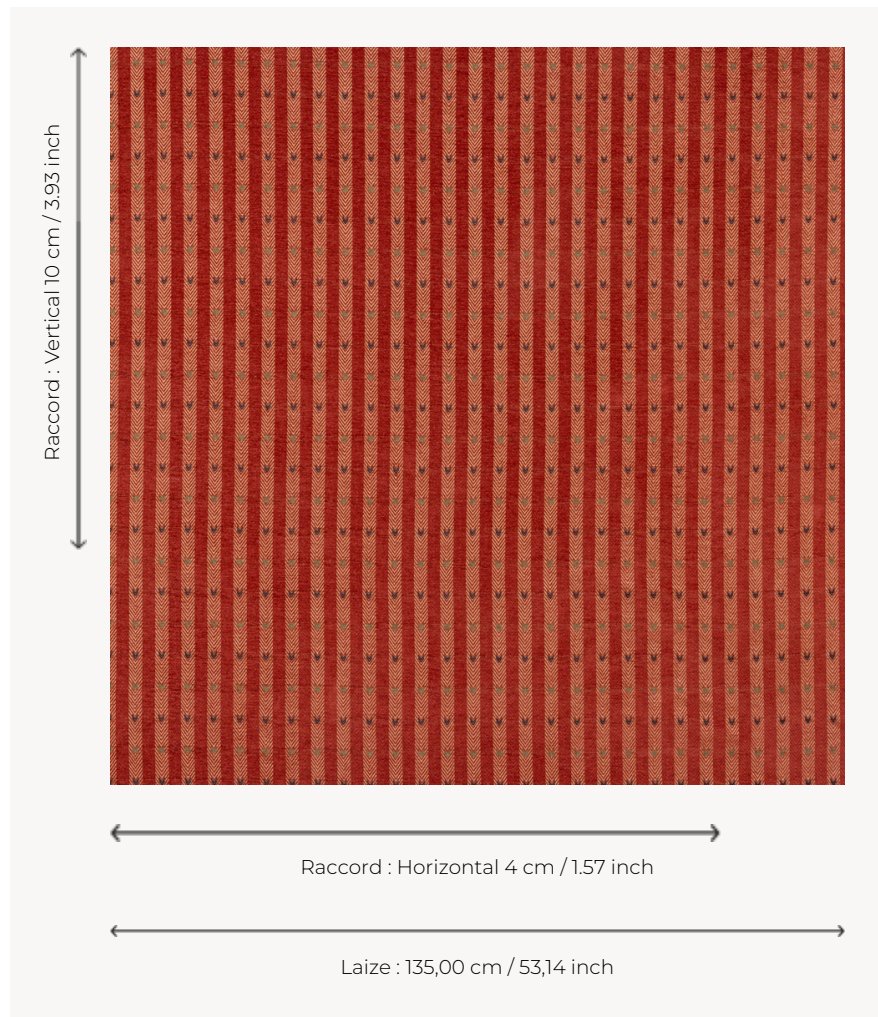


T0770001 ARROWHEAD CHENILLE

Ce jacquard doux et rustique mêle habilement fils de chenille et lin dans un esprit folk.

T0770001 - Coral



Thorp of London

TYPE	Chenilles - Fibres douces - Jacquards
TECHNIQUE	Tissé Jacquard
UNITÉ DE VENTE	Disponible au mètre
COMPOSITION	91 % Coton - 6 % Viscose - 3 % Lin
CHAÎNE	TW003 Beige cotton
NBR DE FILS DE TRAME	3
TRAME	A - CFY CORAL B - FFY BLACKBERRY C - FFY KIWI
LAIZE UTILE	135 cm / 53,14 inch
RACCORD	H: 4 cm - 1,57 inch V: 10 cm - 3,93 inch Raccord droit
POIDS	34 gr / ml
ENTRETIEN	
INFORMATIONS	Rayures parallèles aux lisières Irrégularité naturelle de la fibre

1 Couleurs



T0770001
Coral