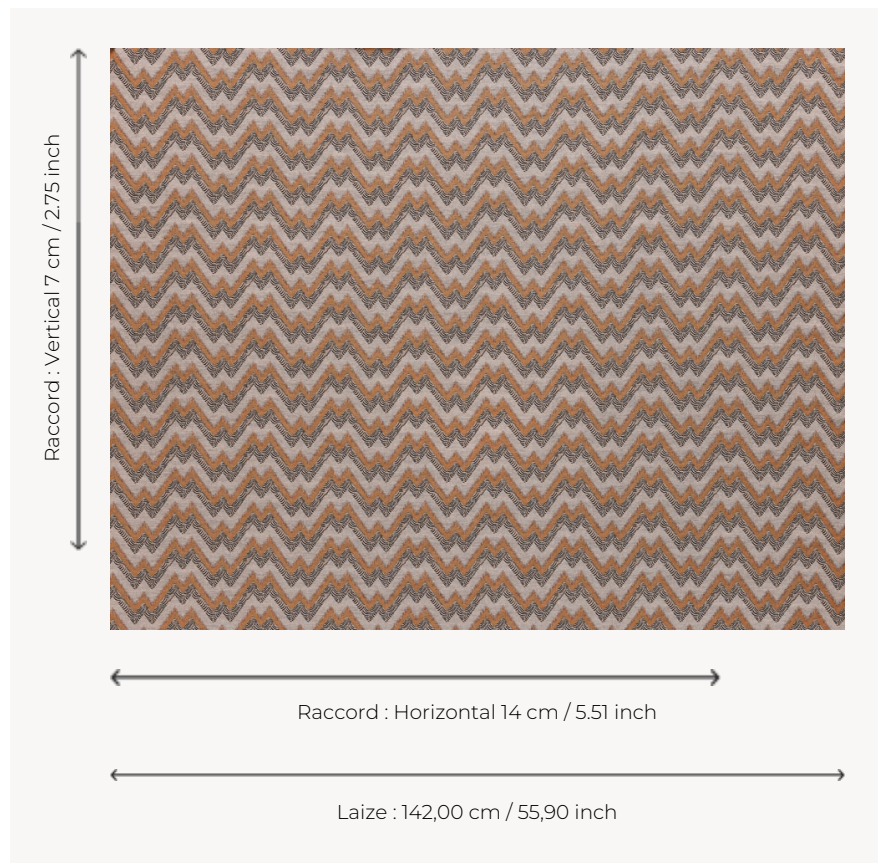


T0778002 THAMES FLAMESTITCH

Aux confluences de plusieurs inspirations, ce jacquard avec une touche de lin revisite de façon contemporaine le thème du point de Hongrie.

T0778002 - Ginger



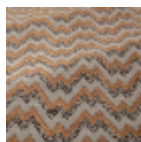
Thorp of London

TYPE	Ikats - Jacquards - Soieries & Tissus soyeux
TECHNIQUE	Tissé Jacquard
UNITÉ DE VENTE	Disponible au mètre
COMPOSITION	65 % Coton - 15 % Viscose - 13 % Polyester - 7 % Lin
CHAÎNE	TW005 Black polyester
NBR DE FILS DE TRAME	3
TRAME	A - CCY TWINE / BLEACHED B - CCY CINNAMON / FFY GINGER C - CCY FAC BLACK
LAIZE UTILE	142 cm / 55,90 inch
RACCORD	H: 14 cm - 5,51 inch V: 7 cm - 2,75 inch Raccord droit
POIDS	35 gr / ml
ENTRETIEN	
INFORMATIONS	Irrégularité naturelle de la fibre

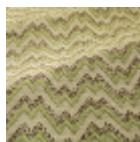
3 Couleurs



T0778001
Pale blue



T0778002
Ginger



T0778003
Leaf