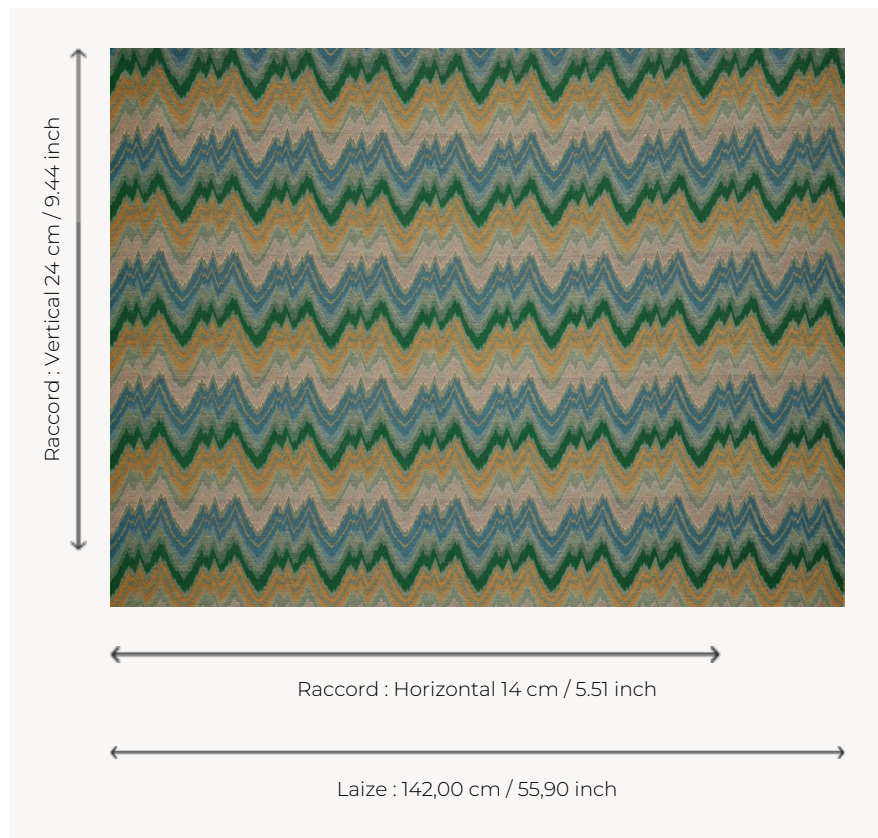


## T0781002 FLAMESTITCH

FLAMESTITCH est un superbe point de Hongrie caractéristique des textiles à la mode sous le règne de Louis XIII.

### T0781002 - Hedge



### Thorp of London

<b>TYPE</b>	Jacquards
<b>TECHNIQUE</b>	Tissé Jacquard
<b>UNITÉ DE VENTE</b>	Disponible au mètre
<b>COMPOSITION</b>	39 % Viscose - 33 % Coton - 17 % Lin - 11 % Polyester
<b>CHAÎNE</b>	TW005 Black polyester
<b>NBR DE FILS DE TRAME</b>	5
<b>TRAME</b>	A - CCY IVY / LICHEN B - FFY TAUPE C - FFY SEABLUE D - FFY HEDGE E - CCY CINNAMON
<b>LAIZE UTILE</b>	142 cm / 55,90 inch
<b>RACCORD</b>	H: 14 cm - 5,51 inch V: 24 cm - 9,44 inch Raccord droit
<b>POIDS</b>	30 gr / ml
<b>ENTRETIEN</b>	
<b>INFORMATIONS</b>	Irrégularité naturelle de la fibre

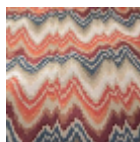
## 3 Couleurs



T0781001  
Blackberry



T0781002  
Hedge



T0781003  
Sienna