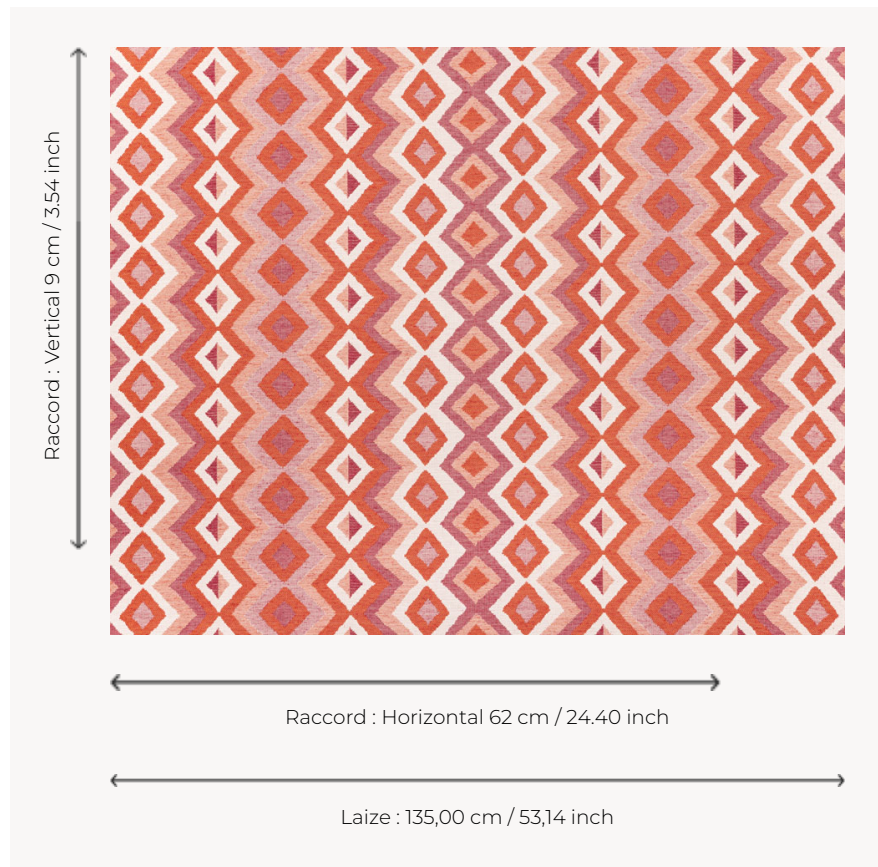


T0785001 ZAMBIAN STRIPE

Ce jacquard au grand motif géométrique coloré s'inspire des kilims ou tissages traditionnels africains.

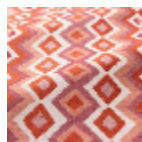
T0785001 - Sienna



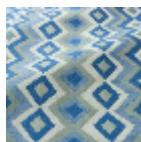
Thorp of London

TYPE	Jacquards
TECHNIQUE	Tissé Jacquard
UNITÉ DE VENTE	Disponible au mètre
COMPOSITION	45 % Viscose - 44 % Coton - 11 % Lin
CHAÎNE	TW002 Natural cotton
NBR DE FILS DE TRAME	5
TRAME	A - ZRY CLARET / FFY RED B - ZRY IVOIRE C - CCY HONEY D - FFY SIENNA E - CCY HENNA
LAIZE UTILE	135 cm / 53,14 inch
RACCORD	H: 62 cm - 24,40 inch V: 9 cm - 3,54 inch Raccord droit
POIDS	27 gr / ml
ENTRETIEN	
INFORMATIONS	Irrégularité naturelle de la fibre

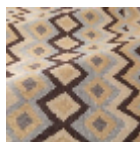
3 Couleurs



T0785001
Sienna



T0785002
Azure



T0785003
Black