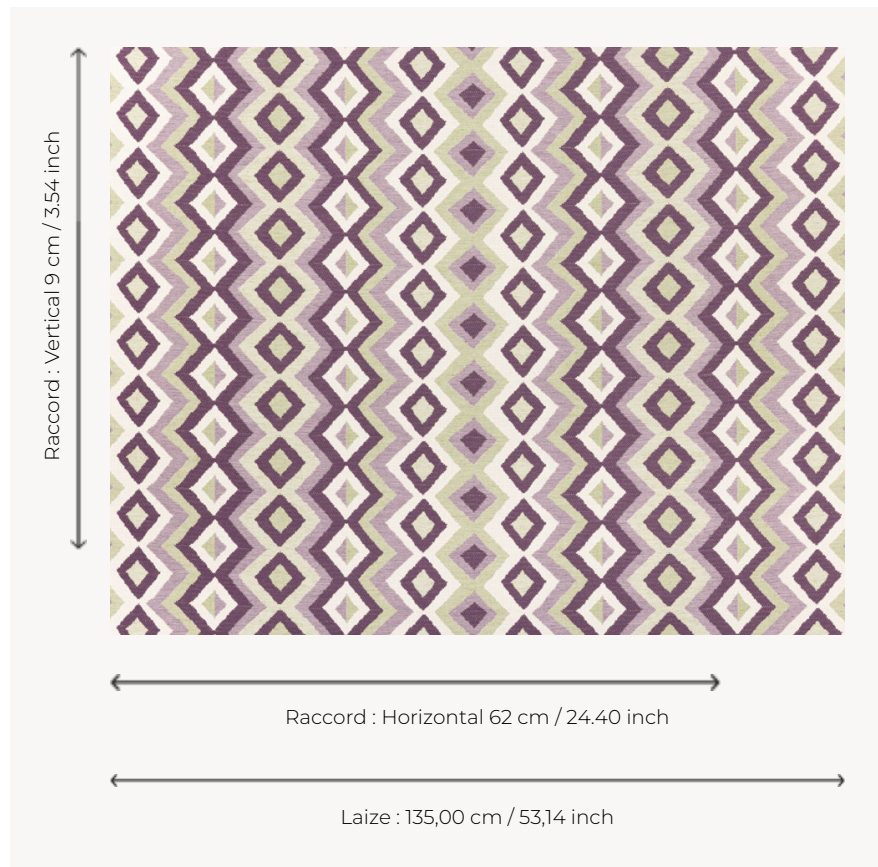


## T0786001 ZAMBIAN STRIPE COTTON

Ce jacquard au grand motif géométrique coloré s'inspire des kilims ou tissages traditionnels africains.

### T0786001 - Grape



### Thorp of London

<b>TYPE</b>	Jacquards
<b>TECHNIQUE</b>	Tissé Jacquard
<b>UNITÉ DE VENTE</b>	Disponible au mètre
<b>COMPOSITION</b>	54 % Coton - 34 % Viscose - 12 % Lin
<b>CHAÎNE</b>	TW002 Natural cotton
<b>NBR DE FILS DE TRAME</b>	5
<b>TRAME</b>	A - ZRY VAUX / CCY MUSCAT B - ZRY IVOIRE C - CCY HONEY D - CCY GRAPE E - CCY GRAPE
<b>LAIZE UTILE</b>	135 cm / 53,14 inch
<b>RACCORD</b>	H: 62 cm - 24,40 inch V: 9 cm - 3,54 inch Raccord droit
<b>POIDS</b>	28 gr / ml
<b>ENTRETIEN</b>	
<b>INFORMATIONS</b>	Irrégularité naturelle de la fibre

# 1 Couleurs



T0786001  
Grape