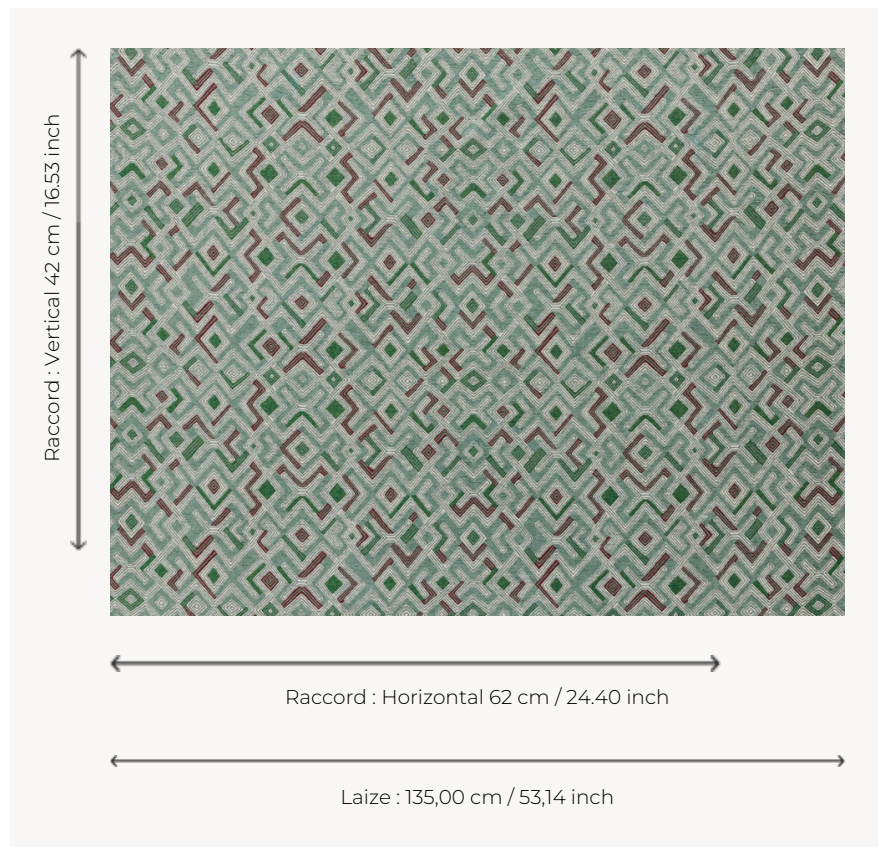


T0787004 AFRICAN GEO

AFRICAN GEO est un jacquard inspiré des velours du Kasai, broderies traditionnelles en raphia, qui étaient très à la mode à partir des années 1920.

T0787004 - Algae



Thorp of London

| | |
|-----------------------------|--|
| TYPE | Chenilles - Fibres douces - Jacquards |
| TECHNIQUE | Tissé Jacquard |
| UNITÉ DE VENTE | Disponible au mètre |
| COMPOSITION | 52 % Coton - 32 % Viscose - 14 % Lin - 2 % Polyester |
| CHAÎNE | TW003 Beige cotton |
| NBR DE FILS DE TRAME | 5 |
| TRAME | A - PPY SEAWEED / CFY ALGAE B - CCY BLEACHED / FFY BLEACHED C - FFY HEDGE D - FFY HEDGE E - CCY PRUNE / FFY WINE |
| LAIZE UTILE | 135 cm / 53,14 inch |
| RACCORD | H: 62 cm - 24,40 inch V: 42 cm - 16,53 inch Raccord droit |
| POIDS | 24 gr / ml |
| ENTRETIEN | |
| INFORMATIONS | Irrégularité naturelle de la fibre |

4 Couleurs



T0787001
Aubergine



T0787002
Teal



T0787003
Natural



T0787004
Algae