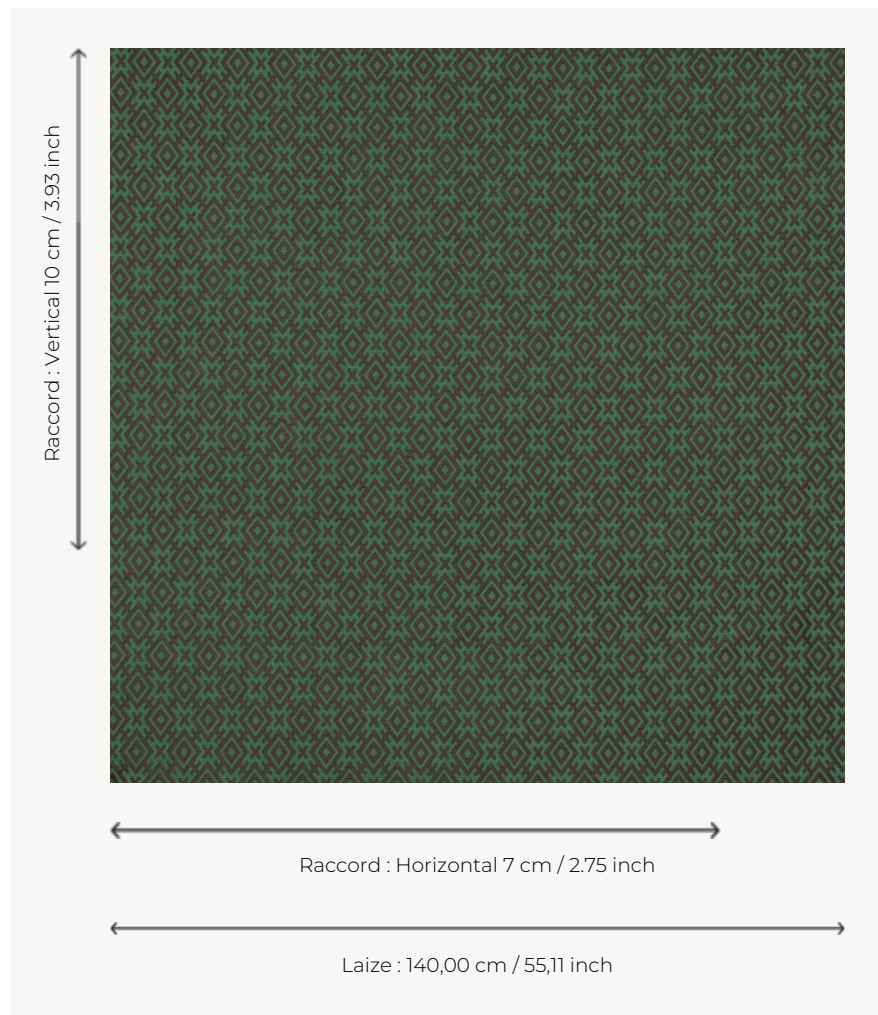


T0788004 LUNA DIAMOND

LUNA DIAMOND est un joyeux jacquard d'inspiration ethnique, tissé dans des colorations contemporaines, neutres ou vives.

T0788004 - Emerald



Thorp of London

TYPE	Jacquards
TECHNIQUE	Tissé Jacquard
UNITÉ DE VENTE	Disponible au mètre
COMPOSITION	39 % Viscose - 32 % Coton - 16 % Lin - 13 % Polyester
CHAÎNE	TW005 Black polyester
NBR DE FILS DE TRAME	2
TRAME	A - CCY EMERALD B - FFY CONKER
LAIZE UTILE	140 cm / 55,11 inch
RACCORD	H: 7 cm - 2,75 inch V: 10 cm - 3,93 inch Raccord droit
POIDS	36 gr / ml
ENTRETIEN	
NOTES	Reversible
INFORMATIONS	Irrégularité naturelle de la fibre

4 Couleurs



T0788001
Granary



T0788002
Wild rose



T0788003
Black & white



T0788004
Emerald