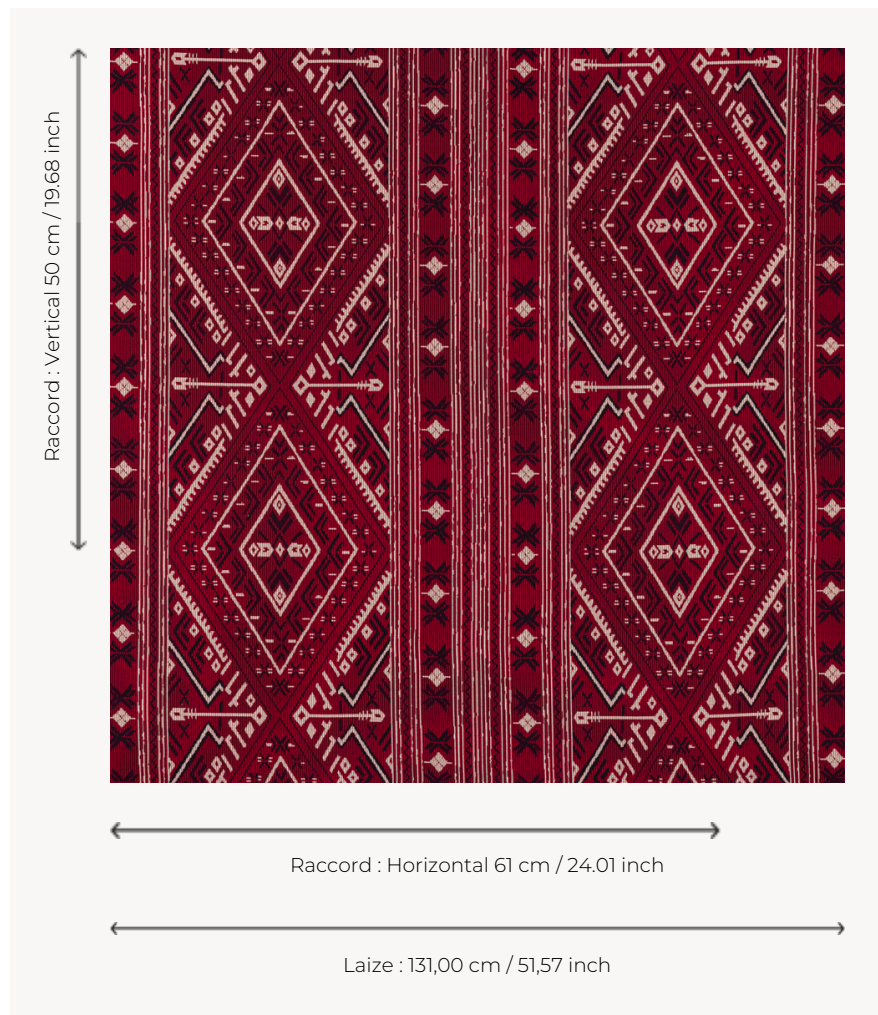


T0791001 NATIVE DIAMOND

Ce très beau jacquard s'inspire des kilims orientaux. Le mélange de coton et de laine lui confère authenticité et douceur enveloppante.

T0791001 - Ruby



Thorp of London

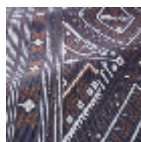
TYPE	Jacquards
TECHNIQUE	Tissé Jacquard
UNITÉ DE VENTE	Disponible au mètre
COMPOSITION	80 % Coton - 20 % Laine
CHAÎNE	TW001 Black cotton
NBR DE FILS DE TRAME	3
TRAME	A - WAY RUBY B - CCY MIDNIGHT C - CCY BLEACHED
LAIZE UTILE	131 cm / 51,57 inch
RACCORD	H: 61 cm - 24,01 inch V: 50 cm - 19,68 inch
POIDS	33 gr / ml
ENTRETIEN	

INFORMATIONS Rayures parallèles aux lisières

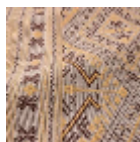
3 Couleurs



T0791001
Ruby



T0791002
Denim



T0791003
Mouse