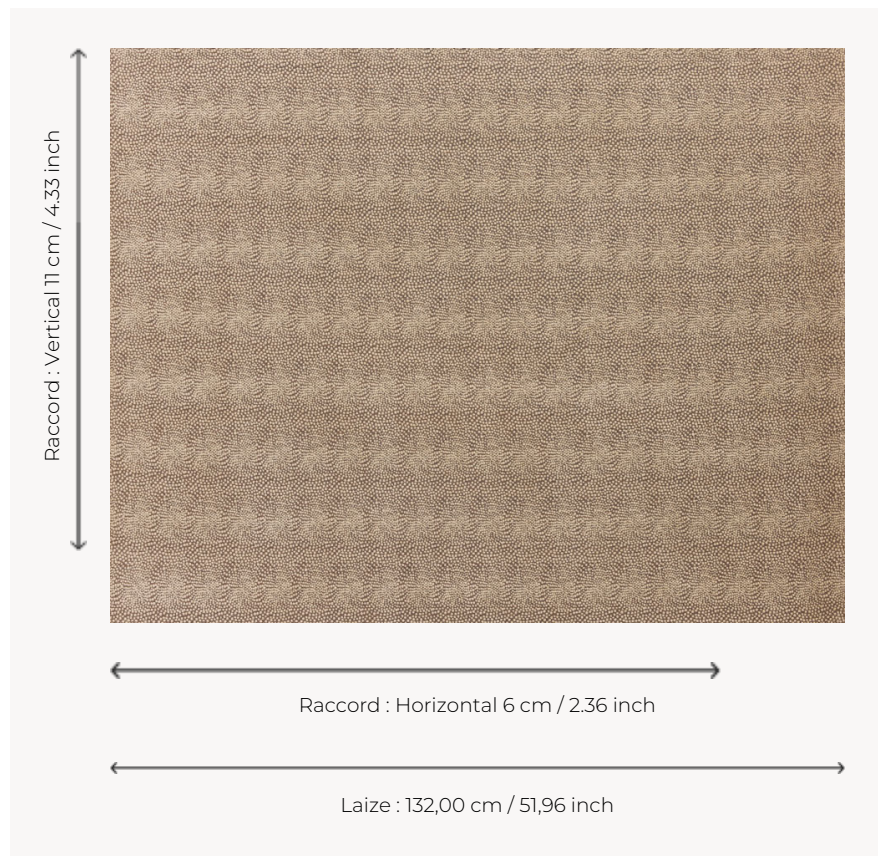


T0812004 BARKING

Comme des gouttes de pluie tombant sur un lac et dessinant des cercles, le motif en pointillés de ce jacquard est une invitation à la méditation.

T0812004 - Nutmeg



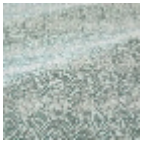
Thorp of London

TYPE	Chenilles - Fibres douces - Jacquards
TECHNIQUE	Tissé Jacquard
UNITÉ DE VENTE	Disponible au mètre
COMPOSITION	84 % Coton - 11 % Viscose - 5 % Lin
CHAÎNE	TW001 Black cotton
NBR DE FILS DE TRAME	2
TRAME	A - CCY MUSHROOM / FFY NUTMEG B - CFY WHEAT
LAIZE UTILE	132 cm / 51,96 inch
RACCORD	H: 6 cm - 2,36 inch V: 11 cm - 4,33 inch Raccord droit
POIDS	28 gr / ml
ENTRETIEN	
NOTES	Reversible
INFORMATIONS	Irrégularité naturelle de la fibre

4 Couleurs



T0812001
Emerald



T0812002
Kingfisher



T0812003
Pink



T0812004
Nutmeg