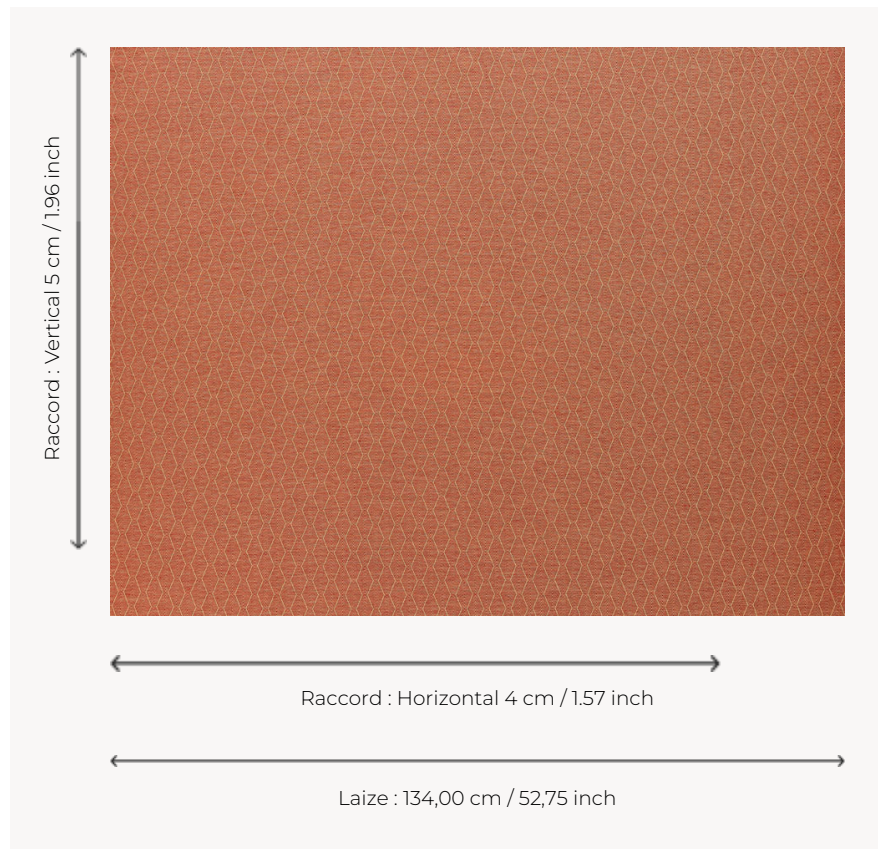


T0817002 DECO DIAMOND

Ce jacquard au motif géométrique rappelle les tissages traditionnels en fibres végétales de l'Océanie.

T0817002 - Red



Thorp of London

TYPE	Jacquards
TECHNIQUE	Tissé Jacquard
UNITÉ DE VENTE	Disponible au mètre
COMPOSITION	57 % Coton - 30 % Viscose - 13 % Lin
CHAÎNE	TW003 Beige cotton
NBR DE FILS DE TRAME	2
TRAME	A - CCY BEIGE B - FFY ROUGE
LAIZE UTILE	134 cm / 52,75 inch
RACCORD	H: 4 cm - 1,57 inch V: 5 cm - 1,96 inch Raccord droit
POIDS	45 gr / ml
ENTRETIEN	
INFORMATIONS	Irrégularité naturelle de la fibre

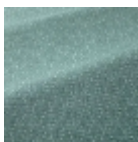
3 Couleurs



T0817001
Muscat



T0817002
Red



T0817003
Sea blue