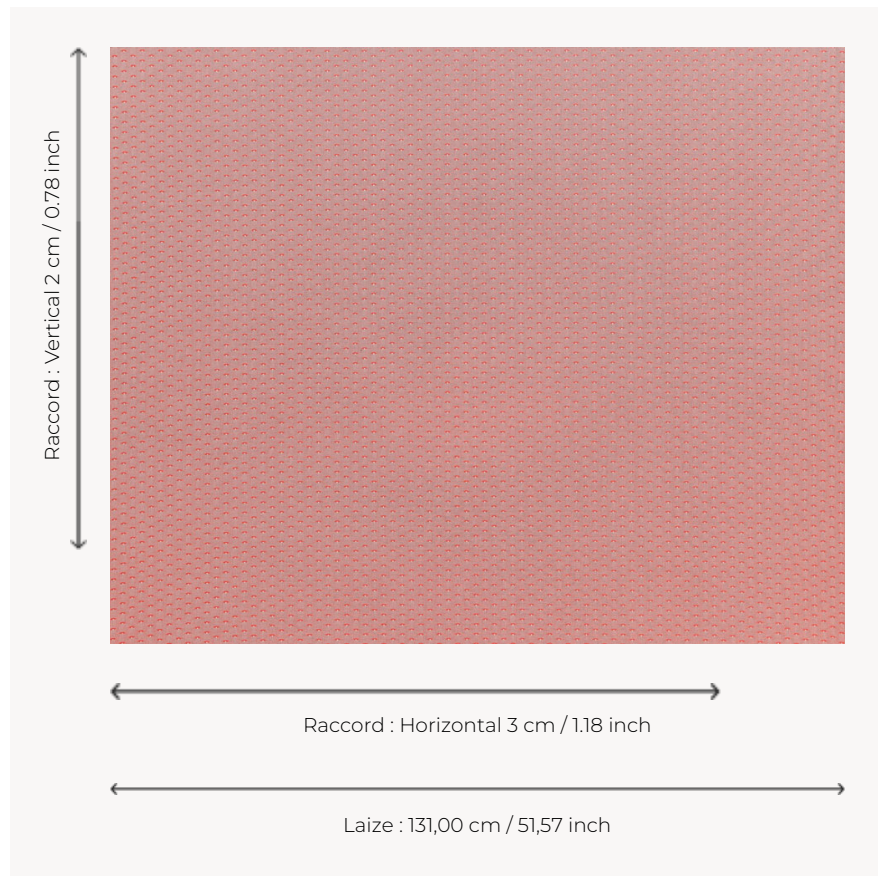


T0822001 PHEASANT EYE COTTON

Ce charmant faux-uni en coton présente un motif de plumetis classique.

T0822001 - New tomato



Thorp of London

TYPE	Faux uni - Jacquards
TECHNIQUE	Tissé Jacquard
UNITÉ DE VENTE	Disponible au mètre
COMPOSITION	100 % Coton
CHAÎNE	TW002 Natural cotton
NBR DE FILS DE TRAME	1
TRAME	A - CCY NEW TOMATO
LAIZE UTILE	131 cm / 51,57 inch
RACCORD	H: 3 cm - 1,18 inch V: 2 cm - 0,78 inch Raccord droit
POIDS	59 gr / ml
ENTRETIEN	

2 Couleurs



T0822001
New tomato



T0822002
Atlantic